

FORD MONDEO



Feel the difference

Feel the difference

U svijetu vrlo sličnih proizvoda, najnoviji Fordovi modeli istinski se ističu. Nagrađivani dizajn i zapanjujuća tehnologija mogu biti vaši ma koji model odabrali. Isprobajte na probnoj vožnji i osjetite razliku.

2-11

Ford kinetic Design

Ford kinetički dizajn razlog je zašto naša vozila izgledaju uzbudljivije i zavodljivije no ikad prije. Naglašene, dinamičke linije stvaraju energiju u pokretu.

12-15

Quality

Vaše Ford vozilo projektirali smo i proizveli kako bi taj dobar osjećaj trajao tijekom svih godina u kojima ćete uživati u njemu, baš kao što ste to i prvoga dana. A i vožnja predstavlja pravi užitak.



16-17

Green

Ugradnjom napredne Ford ECONetic tehnologije predano stvaramo vozila koja smanjuju potrošnju goriva, smanjuju emisije CO₂ i smanjuju cijenu održavanja vozila.



18-19

Safe

Fordov inteligentni sustav zaštite koristi naprednu tehnologiju za sprječavanje prometnih nezgoda, no ako se nezgoda ipak dogodi, štiti i vas i putnike.



20-21

Smart

Vozila koja se sama parkiraju, brisači vjetrobranskog stakla koji znaju kad kiši – samo su neka od mnogih domišljatih rješenja iz Forda koja vam život čine jednostavnijim.



22-29

Odaberite svoj Ford Mondeo

- Ambiente
- Trend
- Titanium
- Titanium S

30-31

Raspon

32-41

Udahnite mu vlastiti stil

- Ford Individual
- Audio
- Naplatci
- Praktični dodatci

42-51

Definirajte svoj Ford Mondeo

52-54

Boje i obloge

55

Vlasništvo



**Riskiram pametno.
Nagrade govore sve**

Prikazan je model Ford Mondeo Titanium s 5 vratima u metalik boji Lunar Sky (opcija) sa 18" 5Y-kraknim aluminijским kotačima (opcija i dodatna oprema). Standardna oprema uključuje dnevna LED svjetla, kromirani vanjski okvir bočnih prozora i zrcala na vratima s ugrađenim pokazivačima smjera.



**Znam svoje granice.
A volim ih uvijek i iznova pomicati**

Ford Mondeo Titanium u metalik boji Panther Black (opcija) sa 18" 5xY-kraknim aluminijским kotačima (opcija i dodatna oprema), vrhunskim naslonima sjedala od Windsor kože u boji Cognac (opcija). Ford Mondeo Titanium karavan u posebnoj metalik boji Ice White (opcija) s kompletom za stiliziranje karoserije (opcija) i 18" 5-kraknim aluminijским kotačima (opcija i dodatna oprema).



Ono što je najbolje u dosizanju vrha
jest činjenica da uvijek postoji još viši vrh koji treba savladati

Ford Mondeo Titanium karavan u metalik boji Lunar Sky (opcija) sa 18" 5xY-kračnim aluminijским kotačima (opcija i dodatna oprema) i novim motorom 2.0 EcoBoost (240 KS) s prijenosom Ford PowerShift. Kromirani krovni nosači dolaze kao opcija, dok su kromirani vanjski okvir bočnih prozora, svjetla kočnica i skrivena antena dio standardne opreme.



**Uz pravu opremu, uvijek možete biti
ispred onih koji vas prate**

Ford Mondeo Titanium S u posebnoj metalik boji Ice White (opcija) sa 19" 5xY-kračnim aluminijским kotačima (opcija i dodatna oprema) i motorom 2.2 Duratorq TDCi (200 KS). Jedinstvena sportski stilizirana karoserija uključuje bočne rubne trake, prednji i stražnji spuštenu odbojnik s ugrađenim difuzorom zraka kao standardnom opremom.



Napomena Bluetooth® marka i logotipi vlasništvo su Bluetooth SIG, Inc. i svaka uporaba tih marki u tvrtki Ford Motor Company Limited i pridruženim tvrtkama podliježe licenci. Ostale robne marke i zaštićena imena pripadaju njihovim vlasnicima.

Napomena Vozači koji koriste mobilni telefon ili slične uređaje držeći ih u ruci za vrijeme vožnje čine prekršaj u prometu.

**Treba znati živjeti
i cijeniti najbolje stvari u životu**

Ford Mondeo Titanium s naslonima sjedala u vrhunskoj Windsor koži u boji Medium Light Stone (opcija), Sony radio/CD-om i značajkom Bluetooth® sa sustavom glasovnog upravljanja i USB sučeljem (opcija) za vaš iPod®.



Presvlake sjedala od Windsor kože

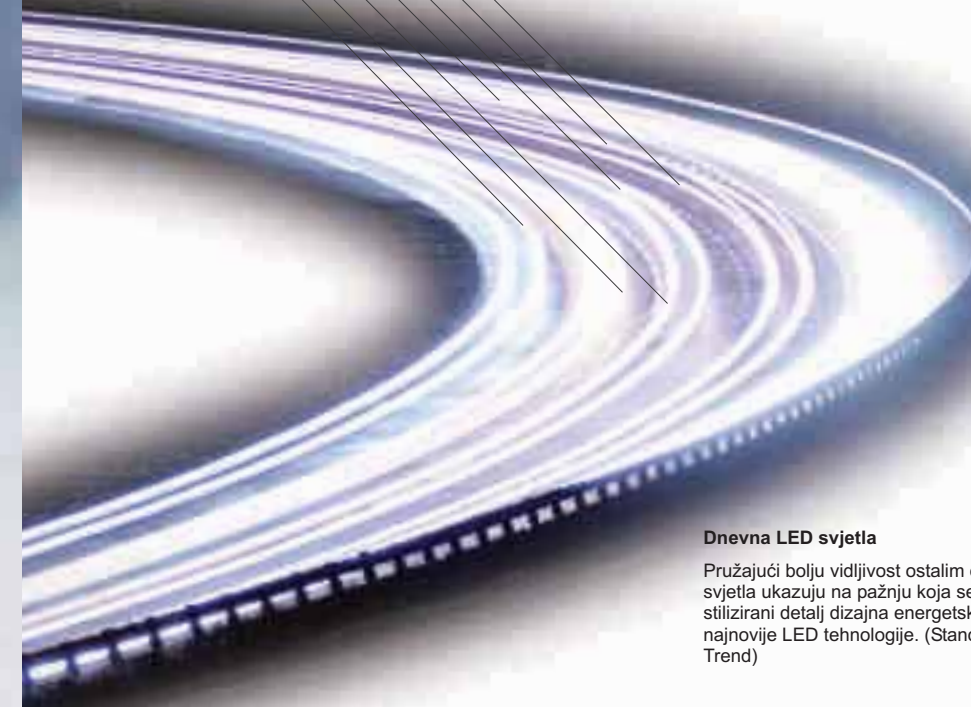
Presvlake prednjeg dijela sjedala Ford Mondea od vrhunske Windsor kože pružit će vam osjećaj da ste posebni, u svakoj prilici. (Opcija na modelu Titanium)

Ford Mondeo testiran je i može izdržati daleko veću razinu opterećenja i stresova od one koje podnosi u svakodnevnoj vožnji. Testna vozila stavljena su na kušnje poput otvaranja i zatvaranja vrata 84.000 puta (od čega je 5.000 izuzetno snažnih zatvaranja vratima), prskanje laka karoserije mješavinom sličnom slanoj i kiseloj maglici. Svaki Mondeo koji izlazi iz tvornice proizveden je da bi izdržao te i još mnoge zahtjevne uvjete uporabe.

Dokazana kvaliteta**Neumorno testiranje**

Tijekom razvoja Ford Mondea na ispitnoj smo vožnji prošli istu udaljenost kao da smo 46 puta obišli zemaljsku kuglu. Automobilom je upravljano na ekstremnim temperaturama stvarnoga svijeta od -40 °C do +80 °C i stalno je iznova testiran do krajnjih granica. To je automobil u kojeg se možete pouzdati, sve do najmanjeg kugličnog ležaja.

4.514 km
17.202 km
48.381 km
93.622 km
137.978 km
178.334 km
230.219 km

**Dnevna LED svjetla**

Pružajući bolju vidljivost ostalim osobama na cesti – posebice za lošeg vremena – dnevna LED svjetla ukazuju na pažnju koja se pridaje detaljima koja se ogleda u cijelom Ford Mondeu. Taj stilizirani detalj dizajna energetski je učinkovitiji od kratkog snopa prednjih svjetla radi korištenja najnovije LED tehnologije. (Standard na modelima Titanium i Titanium S, opcija na modelu Trend)

Ispitivanje na svim cestama

Ford Mondeo izdržao je neravnine Fordove Lommel podloge za ispitivanje koja imitira neke od najlošijih cesta u Europi.

Satenski sjajni crni središnji upravljački dio

Profinjeni izgled, osjet i funkcionalnost. (Standardno)

Kromirani vanjski okvir bočnog prozora

(Standard na modelima Titanium i Titanium S)





Učinkovito pojačanje

Našem rasponu turbo dizelskih motora vodećih u klasi, sada se pridružuje nova generacija visokoučinkovitih EcoBoost benzinskih motora s turbopunjačem koji kombiniraju veću snagu i veći raspon okretnog momenta sa smanjenom emisijom ispušnih plinova i nižom potrošnjom goriva. U samom vrhu nalazi se motor 2.0 EcoBoost snage do 240 KS s kombiniranom potrošnjom goriva od samo 7,6 l/100 km.



Motori veće učinkovitosti i veće snage, prilagodljivi ovjes i opcije Ford PowerShift prijenosa snage čine više no ikad Ford Mondeo automobilom za istinskoga vozača.

Potpuna kontrola

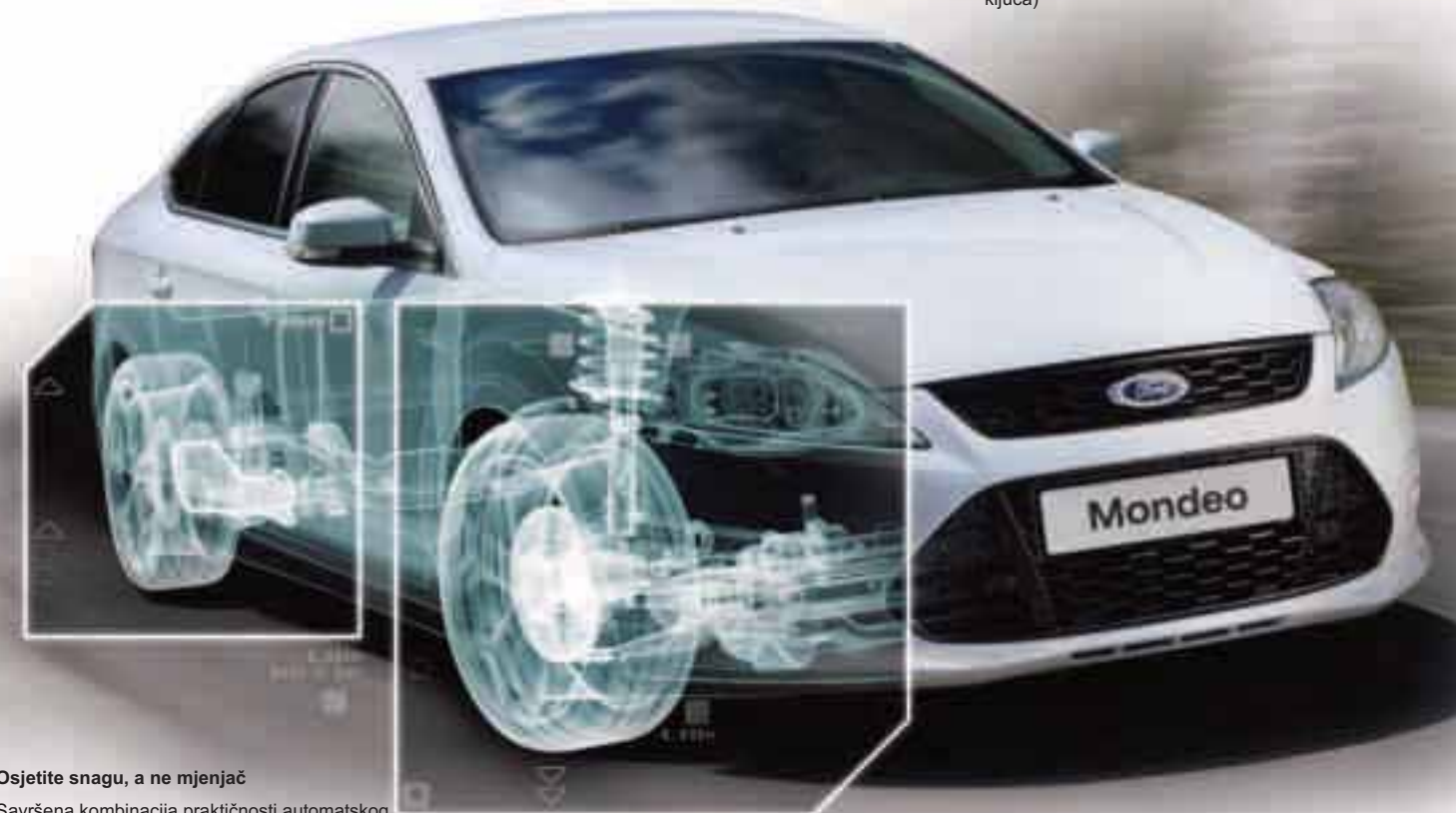


Neovisni stražnji ovjes Control Blade

Ovaj napredni sustav stražnjeg ovjesa omogućava neovisno kretanje svakoga kotača prema gore i unatrag tijekom svladavanja svih neravnina na cesti i tako omogućava ugodniji doživljaj vožnje i preciznije upravljanje.

Vozačev odabir ovjesa

Ovisno o raspoloženju, možete uključivati i različite načine ovjesa – sportski, normalan i udoban. Svaki amortizer prilagođava se pet puta u sekundi kako bi se jamčila najbolja moguća udobnost putnika u vozilu kao i kontakt s cestom uz osjetna poboljšanja u upravljanju, stabilnosti i učinkovitosti kočenja. (Opcija, dostupno samo zajedno sa Fordovim KeyFree sustavom bez ključa)



Osjetite snagu, a ne mjenjač

Savršena kombinacija praktičnosti automatskog mjenjača i glatkoće promjene stupnja prijenosa i učinkovitosti vožnje koja se obično pripisuje ručnom mjenjaču. Ford PowerShift automatski mjenjač sa 6 stupnjeva prijenosa pametno i u pravom trenutku odabire sjedeći stupanj, a promjena se odvija munjevito brzo i bez ikakvog prekida protoka snage. U usporedbi s uobičajenim automatskim mjenjačem, Ford PowerShift omogućuje veću uštedu goriva i potrošnju od samo 5,6 l/100 km s motorom 2.0 Duratorq TDCi (163 KS).

19" aluminijski kotači sa sportskim ovjesom (nije dostupno uz prilagođeni ovjes)

(Opcija)



Više snage, manje goriva

Ford Duratorq TDCi dizelski motori imaju učinkovitiji i tiši pogon zahvaljujući naprednom dvostupanjskom postupku ubrizgavanja goriva koji osigurava preciznost i ispravnu količinu potrebnog goriva. Najnoviji motor 1.6 Duratorq 115 KS kombinira tehnologiju ECoNetic s funkcijom automatskog pokretanja/zaustavljanja, gumama s izrazito niskim otporom kotrljanja i sportskim ovjesom radi smanjenja emisije CO₂ na samo 114 g/km.

Prilagodljivi tempomat s prednjim senzorom (FA)

Ovaj napredni sustav tempomata prilagođava brzinu vašeg vozila ako vozilo ispred vas vozi sporije, a nakon što se put oslobodi vraća brzinu na prethodno postavljenu. Prednji senzor (FA) daje zvučno i vizualno upozorenje kad postoji opasnost sudara s vozilom ispred vas. (Opcija na modelima Titanium i Titanium S)





Tehnologija Ford EONetic osmišljena je kako bi vam smanjila trošak vlasništva smanjenom potrošnjom goriva i manjom emisijom CO₂, ne utječući pritom na stil niti na kvalitetu vožnje. Mnoga obilježja te tehnologije obuhvaćena su našim modelima EONetic, koja nude gotovo najnižu potrošnju goriva i emisija CO₂ u svojoj klasi. U bliskoj budućnosti, našoj tehnologiji EONetic pridružit će se električna i hibridna vozila, vozila s pogonom na biogorivo, priključni hibridi i vozila na pogon vodikovim gorivnim člancima.

Što tehnologija Ford EONetic može učiniti za vas?



Tehnologija Ford EONetic

- Ford EcoBoost benzinski motori koji štede gorivo (vidi desno)
- Napredni dizelski motori Ford Duratorq TDCi – za nenadmašnu uštedu goriva i nisku razinu emisije CO₂.
- Prijenos Ford PowerShift – spaja učinkovitost ručnog prijenosa s pouzdanošću konvencionalne automatike
- Fordovo automatsko zaustavljanje i pokretanje (vidi desno)
- Fordovo pametno regeneracijsko punjenje – punjenje akumulatora pri svakom kočenju
- Fordovo električno servoupravljanje – učinkovitiji sustav uz manju snagu motora
- Aktivni zatvarač prednje maske – poboljšava aerodinamiku i smanjuje potrošnju goriva
- Sustav s podacima za vozača Ford Eco Mode – upozorava vas kad postignete optimalnu uštedu goriva
- Indikator promjene brzina – upozorava vas kad trebate promijeniti brzinu radi maksimalne uštede goriva

Ford EcoBoost

Uz izravno ubrizgavanje benzina, turbopunjenje i varijabilni razvod po ventilima, Fordovi EcoBoost motori pružaju snagu i okretni moment jednak onima na puno jačim motorima. EcoBoost 1.6 motor snage 160 KS u novom Mondeu ima više snage od 2.0 Duratec motora, a ipak postiže bolju štedljivost u potrošnji goriva i manju količinu ispušnog CO₂.

Fordovo automatsko zaustavljanje i pokretanje

Kad vaše vozilo miruje u praznom hodu, motor se automatski zaustavlja radi uštede goriva. Kad poželite krenuti, motor se odmah ponovno pokreće.

Električna i hibridna vozila

Naša vozila na električni pogon ne stvaraju štetne emisije. Punjiva putem zidnih utičnica i s mogućnošću prelaska do 160 km po punjenju, naša će vozila biti savršen izbor za svakodnevne odlaske na posao i vožnju gradom. Osim toga, u fazi su razvoja hibridni modeli sljedeće generacije.



Radimo za čišće sutra

Mi u Fordu tiho i neprestano smanjujemo naš utjecaj po okoliš. Ovo su samo neki od naslova:

- Od 2000. godine, u cijelom smo svijetu smanjili potrošnju energije u našim proizvodnim postrojenjima za više od 27%, dok je emisija CO₂ smanjena za 31%
- Od 2003. do 2008., Ford je smanjio potrošnju vode u svojim postrojenjima diljem Europe za 40%
- Solarni i fotonaponski paneli na krovu našeg postrojenja za proizvodnju motora u Bridgendu, UK, stvaraju dovoljno energije za osvjtljavanje 10.000 kvadratnih metara prostora
- Europska vozila tvrtke Ford sadrže gotovo 300 dijelova od nemetalnih recikliranih materijala – to je oko 17.000 tona otpada godišnje manje na odlagalištima.

Svu električnu energiju potrebnu za napajanje Fordovog centra Dagenham Diesel Centre proizvode dvije vjetrenjače visoke 85 m. Uz najveću zajedničku snagu od 3,6 MW, one proizvode više od 6,7 milijuna kWh energije svake godine, što je dovoljno za napajanje 2.000 kućanstava.

Naše postrojenje u Kölnu koristi hidroenergiju iz Norveške i Švedske. Time se emisija CO₂ smanjuje za 190.000 tona godišnje. Prijevoz gotovih vozila na teglicama rijekom Rajnom znači manje kamionskih ruta i manju potrošnju goriva za dodatno smanjenje emisije CO₂.



Za više informacija prijavite se na: ford.com/go/sustainability

Halogeni prilagodljivi sustav prednjih svjetla sa statičkim kutnim svjetlima

Zakreće snop kratkog prednjeg svjetla prema gore za do 15 stupnjeva kako bi se usmjerio u smjeru vožnje, sa statičkim kutnim svjetlima koja dodatno osvijetljaju oštra skretanja i križanja. (Opcija na modelima Trend i Titanium)



Za sigurnost i zaštitu vas i vaših putnika, Ford Mondeo nudi savršenu ravnotežu pasivnih i aktivnih sigurnosnih sustava.

Uravnotežena zaštita**Upozorenje o napuštanju vozne trake**

Upozorava vozača ako bez uporabe pokazivača smjera napusti voznu traku. Na upravljač se šalju tri kratke vibracije uz vizualno upozorenje na sklopu ploče s instrumentima. (Opcija, kao dio paketa)

Sigurnost bez kompromisa

Cjeloviti pristup sigurnosti u Ford Mondeu očituje se ocjenom zaštite odraslih u vozilu s 5 zvjezdica, najvećom ocjenom koju dodjeljuje Euro NCAP, uz ocjenu zaštite djece u vozilu sa 4 zvjezdice.

1. Zračni jastuci za vozača i suvozača*
2. Bočni zračni jastuci za vozača i suvozača
3. Bočne zračne zavjese
4. Zračni jastuk na napuhavanje za koljena vozača
5. Pomični stup upravljača i papučice na uvlačenje
6. Bočne udarne šipke u vratima
7. ISOFIX točke učvršćivanja za dječje sjedalice na stražnjim sjedalima uz prozor
8. Čvrsti čelični sigurnosni kavez
9. Automatsko treptanje svjetla kočnica pri naglom kočenju
10. Poprečni nosač odjeljka motora i ojačanje podvozja koje upija energiju
11. Elektroničko upravljanje sustavom protiv blokiranja kotača (ABS) s elektroničkom raspodjelom sile kočenja (EBD)
12. Elektronički program stabilnosti (ESP) sa sustavom za iznenadno kočenje (EBA)
13. Prednje i stražnje disk kočnice
14. Prilagodljivi tempomat s prednjim senzorom (FA)



*Napomena: Dječje sjedalo nikad ne smije biti na prednjem suvozačevom sjedalu kad je Fordovo vozilo opremljeno aktivnim zračnim jastukom za suvozača. Najsigurnije mjesto za djecu je odgovarajuće učvršćeno mjesto na zadnjim sjedalima.

*Dostupno samo s Euro V motorima, osim benzinskog motora 1.6 Duratec Ti-VCT, te 2.0 Duratec (145 PS) Flexifuel i LPG motore.

Limitator brzine*

Dostupan kao dio tempomata, ovaj sustav omogućuje da postavite najveću brzinu između 30 km/h i 180 km/h. Sustav upravljanja motorom vodi računa o tome da vozilo ostane ispod postavljene granične brzine. (Opcija na modelu Trend, standard na modelima Titanium i Titanium S)

Automatsko dugo svjetlo

Mijenja duga prednja svjetla u kratka čim otkrije vozilo koje dolazi u susret ili odgovarajuću uličnu rasvjetu. Kad na cesti nema prometa, sustav ponovno automatski uključuje visoka svjetla. (Opcija, kao dio paketa)

Upozorenje za vozača

Koristi kameru za nadzor ceste kako bi procijenio razinu vozačevog opreza i prikazuje je na ploči s instrumentima: sličica upravljača predstavlja opreznog vozača, šalica kave znači da se preporučuje odmor. Ako se vozač ne zaustavi, upozorenje se ponavlja u jednakim vremenskim razmacima uz lagani zvuk upozorenja. (Opcija, kao dio paketa)





U svaki kutak Mondea ugrađena je pametna tehnologija koja čini vaš život jednostavnijim i sigurnijim. Po prvi su puta vozačima Mondea dostupne i nove, najmodernije funkcije poput sustava za nadzor mrtvog kuta i upozorenja o napuštanju vozne trake.

Tehnološki nadmoćan



Fordov sustav otvaranja bez ključa s gumbom za pokretanje motora "Ford Power"

Pokrenite vozilo i zaključajte ili otključajte vrata, a da pritom uopće ne držite ključ. Jednostavno ponesite privjesak za ključ u džepu ili torbici. (Opcija)

Sustav za nadzor mrtvog kuta

Uz visokotehnološki sustav vizualne pomoći duža će putovanja zasigurno proteći u opuštenijoj atmosferi. Kada vam drugo vozilo – automobil, kombi ili kamion – dođe u mrtvi kut, sustav uključuje diskretno svjetlo upozorenja ugrađeno u električno sklopivo zrcalo na vozačevim i suvozačevim vratima. (Opcija)



Osjetnik kvalitete zraka

Ako otkrije zagađenost vanjskoga zraka, osjetnik vašeg automobila automatski uključuje kruženje zraka unuta vozila, a ponovno uključuje klimatizaciju s izmjenom zraka kad se kakvoća zraka poboljša. (Opcija)



Kamera za pomoć pri vožnji unatrag

Čim mjenjač postavite u stupanj prijenosa za vožnju unatrag, na zaslonu navigacijskog uređaja automatski se uključuje kamera s pregledom prepreka iza vozila. Posebni grafički prikaz za navođenje označava širinu i središnju liniju automobila temeljem kuta upravljanja čime se postiže sigurnije i jednostavnije manevriranje. (Opcija u kombinaciji s radiom/CD-om/SD-navigacijskim sustavom PLUS sa 7" zaslonom u boji osjetljivim na dodir)

Akustično vjetrobransko staklo

U vjetrobransko staklo ugrađen je posebno razvijeni akustični vinil koji smanjuje razinu šuma. Tiša unutrašnjost omogućuje lakše razumijevanje tijekom razgovora, bolju kakvoću slušanja glazbe ili pruža ugodnu okolinu za razmišljanje. (Standard)

Samosklpivi pokrov prtljažnog prostora

Praktični pokrov za prtljagu jednostavan za uporabu. (Samo karavan)

Električno upravljane stražnje brave za sigurnost djece

Vaše najdraže blago koje vozite zaštitite laganim dodirnom prekidača na vozačevim vratima. (Opcija kao dio paketa za prijevoz djece)

Nadolijevanje goriva bez poklopca Ford Easy-Fuel

Nije potrebno dodirivati zaprljani poklopac za gorivo. Uz Ford Easy-Fuel sa sustavom zaštite nitko neće slučajno uliti pogrešnu vrstu goriva. (Standard)





Ambiente



Prikazan je model Ambiente u metalik boji Moon dust Silver (opcija)

Ambiente svojom bogatom opremom izražava eleganciju i stil.

Značajke

- 16" 7-kračni poklopci kotača
- Odbojnici u boji karoserije
- Kromirani gornji okvir maske
- Zاتمnjeno staklo
- Električno upravljana i grijana zrcala na vratima u boji karoserije s ugrađenim pokazivačima smjera
- Električni podizači prednjih stakala
- Klima-uređaj
- Radio/CD sa 8 zvučnika, funkcijom reprodukcije MP3 zapisa, AV utičnicom (dostupnost ovisi o tržištu)
- Sučelje čovjeka i stroja (HMI) sa standardnim prikazom sklopa ploče s instrumentima
- Kromirani završetak unutarnje kvake vrata
- Električno prilagođavanje visine vozačevog sjedala s ručnim prilagođavanjem oslonca za donji dio leđa
- Ručno prilagođavanje oslonca za donji dio leđa na suvozačevom sjedalu
- Putno računalo
- Središnji naslon za ruke na stražnjim sjedalima
- Sedam zračnih jastuka, uključujući zračni jastuk za koljena vozača
- Daljinsko centralno zaključavanje
- Elektronički program stabilnosti (ESP) sa sustavom za iznenadno kočenje (EBA)

Zrcala na vratima s poklopcima u boji karoserije i ugrađenim pokazivačima smjera (Standard)

LED stražnja svjetla kočnica (Standard)

Vozačevo i suvozačevo sjedalo s podesivim osloncem za donji leđa (Standard)

Produljeno trajanje prednjeg svjetla
Prednja svjetla ostaju uključena još nekoliko sekundi da bi vam osvijetlila put do ulaznih vrata. (Standardno)

Nadolijevanje goriva bez poklopca
Ford Easy-Fuel
Nije potrebno dodirivati zaprljani poklopac za gorivo. Uz Ford Easy-Fuel sa sustavom zaštite nitko neće slučajno uliti pogrešnu vrstu goriva. (Standardno)

Naizmjenično upravljanje uređajima
Upravljački elementi na obruču upravljača mogu se naizmjenice koristiti za upravljanje audio sustavom i putnim računalom bez skidanja ruku s upravljača. (Za uporabu samo s Fordovim audio sustavom) (Standardno)





Kožnom obloženi upravljač vozila
(Standardno)

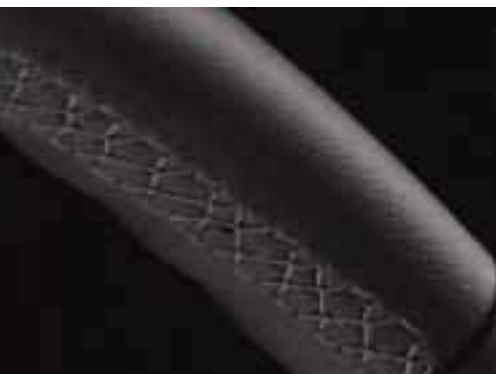
Kožnom obloženo dugme mjenjača
(Standardno)

Prednja i stražnja svjetla za čitanje karte
(Standardno)

Klimatizacija s automatskim elektroničkim
upravljanjem temperaturom za dvije zone
(DEATC)
(Standardno)

Osvjetljena zrcala na sjenilima za vozača i
suvozača
(Standardno)

Otvaranje i zatvaranje svih prozora
Otvorite ili zatvorite sve prozore dok je paljenje
isključeno. (Standardno)



Trend



Prikazan je model Trend u metalik boji Dark Micastone (opcija).

Dodatna poboljšanja i još više tehnologije pronaći ćete na Trendu.

Dodatno uz opremu modela Ambiente

- Klimatizacija s automatskim elektroničkim upravljanjem temperaturom za dvije zone (DEATC)
- Prednja svjetla za maglu
- Kožom obloženi upravljač vozila
- Kožna ručica mjenjača
- Električno upravljana prednja i stražnja stakla
- Osvjetljenje zrcala na sjenilima za vozača i suvozača
- Prednje i stražnje osvjetljenje za čitanje karte
- Prednje i stražnje prostirke protiv proklizavanja (dostupnost ovisi o tržištu)
- Ručke na vratima u boji karoserije



Titanium



Prikazan je model Titanium u metalik boji Lunar Sky (opcija).

Titanium pruža najmoderniji suvremeni dizajn i inovativna rješenja novih tehnologija.

Dodatno uz opremu modela Trend

- 16" 10-kračni alumijski naplatci
- Sony CD/radio sa 9 zvučnika, funkcijom reprodukcije mp3 zapisa, A/V utičnicom (dostupnost ovisi o tržištu)
- Tempomat (dostupnost ovisi o tržištu)
- Kromirani gornji i donji okvir maske
- Dnevna LED svjetla
- Automatska prednja svjetla i brisači s osjetnikom za kišu
- Grijano vjetrobransko staklo s mlaznicama za pranje (dostupnost ovisi o tržištu)
- Kromirani vanjski okvir bočnih prozora
- Električno upravljana i grijana zrcala na vratima u boji karoserije s ugrađenim pokazivačima smjera i pozicijskim svjetlima
- Sportski oblikovana prednja sjedala
- Obloge u unutrašnjosti Brushed Titanium Cool
- Kožom obložena ručna kočnica
- Retrovizor s automatskim prigušivanjem odbljeska
- Otvori za zračenje na B-stupu za putnike na stražnjim sjedalima
- Unutamje osvjetljenje prednjeg dijela
- Osvjetljenje prednjeg prostora za noge

Kromirani vanjski okvir bočnih prozora
(Standardno)

Obruč upravljača omotan kožom mekanom na dodir
(Standardno)

Izbrušene mat površine pragova prednjih vrata i osvjetljenje prostora za noge
(Standardno)

Dnevna LED svjetla
(Standardno)

Retrovizor s automatskim prigušivanjem odbljeska
(Standardno)

Automatska prednja svjetla i brisači s osjetnikom za kišu
(Standardno)





Titanium S

Prikazan je model Titanium S u posebnoj metalik boji Ice White (opcija).

U svakom slučaju, Titanium S predstavlja i utjelovljuje moderni sportski stil.

Dodatno uz opremu modela Titanium

- 18" 5xY-kračni aluminijски naplatci
- Bi-ksenonska prednja svjetla
- Gornja u donja prednja rešetka u obliku saća
- Jedinstvena sportski stilizirana karoserija s bočnim rubnim trakama, te prednjim i stražnji spuštanim odbojnikom s ugrađenim difuzorom zraka
- Preslake sjedala od Alcantara kože sa crvenim prošivima
- Jedinstvena sportska unutrašnjost sa crvenim prošivima obruča upravljača, umetcima na oblozi vrata i oblogom mjenjača
- Prednje i stražnje prostirke sa crvenim detaljima
- Središnji upravljački dio u boji Piano Black visokog sjaja
- Umetak ploče s instrumentima i prednjih vrata sa završnom obradom u Carbotexu
- Komplet papučica i odmora za stopalo s pokrovom od aluminija
- Sustav pokretanja bez ključa
- Sportski ovjes
- Rezervni kotač u punoj veličini

Bi-ksenonska HID prednja svjetla
Više od dva puta su snažnija od uobičajenih prednjih svjetala, a troše samo dvije trećine energije. (Standardno)

Gornja u donja prednja rešetka u obliku saća
(Standardno)

Komplet papučica i odmora za stopalo s pokrovom od aluminija
(Standardno)

Preslake sjedala od Alcantara kože sa crvenim prošivima
(Standardno)

Umetci na prednjim vratima završne obrade u Carbotexu
(Standardno)

Ford Power gumb za pokretanje motora
(Standardno)



Ambiente

Ključne značajke uključuju

- 16" 7-kračni poklopci kotača
- Odbojnici u boji karoserije
- Kromirani gornji okvir maske
- Zatamnjeno staklo
- Električno upravljana i grijana zrcala na vratima u boji karoserije s ugrađenim pokazivačima smjera
- Električni podizači prednjih stakala
- Klima-uređaj
- Radio/CD sa 8 zvučnika, funkcijom reprodukcije MP3 zapisa, AV utičnicom (dostupnost ovisi o tržištu)
- Sučelje čovjeka i stroja (HMI) sa standardnim prikazom sklopa ploče s instrumentima
- Kromirani završetak unutarnje kvake vrata
- Električno prilagođavanje visine vozačevog sjedala s ručnim prilagođavanjem oslonca za donji dio leđa
- Ručno prilagođavanje oslonca za donji dio leđa na suvozačevom sjedalu
- Putno računalo
- Središnji naslon za ruke na stražnjim sjedalima
- Sedam zračnih jastuka, uključujući zračni jastuk za koljena vozača
- Daljinsko centralno zaključavanje
- Elektronički program stabilnosti (ESP) sa sustavom za iznenadno kočenje (EBA)

Stilovi karoserije

4 vrata, 5 vrata, karavan

Motori

- **Benzinski**
1.6 Duratec Ti-VCT 120 KS (88 kW)
- **Dizelski**
1.6 Duratorq TDCi 115 KS (85 kW)

Trend

Dodatno uz opremu modela Ambiente

- Klimatizacija s automatskim elektroničkim upravljanjem temperaturom za dvije zone (DEATC)
- Prednja svjetla za maglu
- Kožom obloženi upravljač vozila
- Kožna ručica mjenjača
- Električno upravljana prednja i stražnja stakla
- Osvjetljenje ogledala na sjenilu za vozača i suvozača
- Prednje i stražnje osvjetljenje za čitanje karte
- Prednje i stražnje prostirke protiv proklizavanja
- Ručke na vratima u boji karoserije

Stilovi karoserije

4 vrata, 5 vrata, karavan

Motori

- **Benzinski**
1.6 Duratec Ti-VCT 120 KS (88 kW)
1.6 EcoBoost 160 KS (118 kW)
- **Dizelski**
1.6 Duratorq TDCi 115 KS (85 kW)
1.6 Duratorq TDCi 115 KS (85 kW)
ECONetic (samo za model s 5-vratima i karavan)
2.0 Duratorq TDCi 140 KS (103 kW)
2.0 Duratorq TDCi 163 KS (120 kW)

Titanium

Dodatno uz opremu modela Trend

- 16" 10-kračni aluminijski naplatci
- Sony CD/radio sa 9 zvučnika, funkcijom reprodukcije mp3 zapisa, AV utičnicom
- Tempomat
- Kromirani gornji i donji okvir maske
- Dnevna LED svjetla
- Automatska prednja svjetla i brisači sa senzorom za kišu
- Grijano vjetrobransko staklo i mlaznice perača
- Kromirani vanjski okvir bočnih prozora
- Električno upravljana i grijana zrcala na vratima u boji karoserije s ugrađenim pokazivačima smjera i pozicijskim svjetlima
- Sportski oblikovana prednja sjedala
- Obloge u unutrašnjosti Brushed Titanium Cool
- Kožom obložena ručna kočnica
- Retrovizor s automatskim prigušivanjem odbljeska
- Otvori za zračenje na B-stupu za putnike na stražnjim sjedalima
- Unutarnje osvjetljenje prednjeg dijela
- Osvjetljenje prednjeg prostora za noge

Stilovi karoserije

4 vrata, 5 vrata, karavan

Motori

- **Benzinski**
1.6 EcoBoost 160 KS (118 kW)
2.0 Duratec 145 KS (107 kW)
2.0 EcoBoost 203 KS (149 kW)
2.3 Duratec 161 KS (118 kW)
- **Dizelski**
2.0 Duratorq TDCi 140 KS (103 kW)
2.0 Duratorq TDCi 163 KS (120 kW)

Titanium S

Dodatno uz opremu modela Titanium

- 18" 5xY-kračni aluminijski naplatci
- Bi-ksenonska prednja svjetla
- Gornja u donja prednja rešetka u obliku saća
- Jedinstvena sportski stilizirana karoserija s bočnim rubnim trakama, te prednjim i stražnjim spuštenim odbojnikom s ugrađenim difuzorom zraka
- Presvlake sjedala od Alcantara kože sa crvenim prošivima
- Jedinstvena sportska unutrašnjost sa crvenim prošivima obruča upravljača, umetcima na oblozi vrata i oblogom mjenjača
- Ford Power gumb za pokretanje motora
- Prednje i stražnje prostirke sa crvenim detaljima
- Središnji upravljački dio u boji Piano Black visokog sjaja
- Umetak ploče s instrumentima i prednjih vrata sa završnom obradom u Carbotexu
- Komplet papučica i odmora za stopalo s pokrovom od aluminija
- Sportski ovjes
- Rezervni kotač u punoj veličini

Stilovi karoserije

5 vrata, karavan

Motori

- **Benzinski**
2.0 EcoBoost 203 KS (149 kW)
2.0 EcoBoost 240 KS (176 kW)
- **Dizelski**
2.0 Duratorq TDCi 163 KS (120 kW)
2.2 Duratorq TDCi 200 KS (147 kW)


 Raspon


Ford Mondeo Individual komplet za stiliziranje unutrašnjosti u boji Light Beige s naglascima u boji Ebony

Presvlake od vrhunske napa i znato reljefne kože nadopunjene kontrastnim naglascima i prošivima koji kao da su ručno izrađeni uronit će vas u nenadmašni svijet luksuza. (Dostupno na Titanium)

Prednost detaljima

Koža vrhunske kvalitete na naslonima prednjih sjedala i središnjem naslonu za ruke zadnjih sjedala obilježena je natpisom "Individual".

Pretvorite vašu unutrašnjost u vrlo posebno mjesto pomoću Mondeo Individual kompleta za stiliziranje unutrašnjosti. Visokokvalitetna koža različitih uzoraka i boja, ukrasni naglasci, posebni prošivi koji izgledaju kao da su ručno izrađeni ili raskošno poprečno prošivanje pružaju jedinstveni izgleda svakom paketu koji se nadopunjuju dodatnim obilježjima dizajna unutrašnjosti.

Mondeo Individual stil unutrašnjosti

Ford Mondeo Individual komplet za stiliziranje unutrašnjosti u boji Tan i Ebony

Poseban i uočljivi dizajn u koži u dvije boje s naglašenim vodoravnim površinama i ekstravagantnim poprečnim prošivima dodaje dašak ekskluzivnosti i sportski nadahnute izvedbe. (Dostupno na Titanium)

Ford Mondeo Individual komplet za stiliziranje unutrašnjosti u boji Ebony

Kombinacija napa i znato reljefne kože, djelomično perforirane, snažno doprinosi osjećaju luksuza. Rezultat je moderni dizajn unutrašnjosti koji spaja eleganciju tamne boje sa stilom sportskog automobila. (Dostupno na Titanium)

Ford Mondeo Individual komplet za stiliziranje unutrašnjosti (Opcija)

- Sjedala potpuno presvučena kožom jedinstvene vrhunske kvalitete s različitim uzorcima, ovisno o inačici dizajna i posebnim efektima prošiva. Usklađeni su kožni umetci obloge vrata, nasloni za ruke, obloga ručne kočnice i mjenjača. Dostupne su tri inačice, svaka s Ford zaštitnim znakom "Individual" utisnutim u naslon prednjih sjedala i središnjem naslonu za ruke zadnjih sjedala.
- Podne prostirke veće debljine vlakana od velura vrhunske kvalitete usklađene s bojom okline
- Komplet papučica s aluminijskim poklopcima, uključujući poklopac odmorišta za stopalo
- Jedinstvene polirane ploče pragova od nehrđajućeg čelika s utisnutim logotipom "Individual"
- Električno upravljano 8-smjerno prilagođavanje vozačevog i suvozačevog sjedala, uz ručno prilagođavanje oslonca za donji dio leđa
- Memorijaska funkcija za vozačevo sjedalo i električno preklopiva vanjska zrcala
- Grijana prednja sjedala s varijabilnim upravljanjem

Napomena Dostupno samo za Ford Mondeo Titanium – nije dostupno u kombinaciji s varijabilnim upravljanjem klima-uređajem na prednjim sjedalima. Nije dostupno na svim tržištima, pojedinosi zatražite od svog Ford dobavljača.

Mondeo Individual komplet za stiliziranje vanjštine

Sprijeđa uočljivi detalji uključuju istaknutu gornju i donju rešetku u obliku pčelinjeg saća u sjajnoj crnoj boji i prednji odbojnik i bočne rubne trake u boji karoserije.

Stražnji spojler
Dostupno za Mondeo s 5 vratima i karavan. (Opcija, nije dostupno na Ambiente)



Jedan jedini pogled na Ford Mondeo dovoljan je da biste odmah uočili kinetički Ford dizajn – taj osjećaj dinamičkog kretanja, čak i kad automobil stoji. Uz Ford Mondeo komplete za stiliziranje vanjštine pogled na vaš automobil još je uzbudljiviji.

Stilizirajte vanjštinu vašeg Mondea

**Mondeo Individual komplet za stiliziranje vanjštine**

(Opcija, nije dostupno na modelima Ambiente i Trend)

- Spušteni prednji odbojnik u boji karoserije
- Jedinственe bočne trake u boji karoserije
- Donji dio stražnjeg odbojnika s difuzorom zraka u sjajnoj crnoj boji i donji bočni djelovi odbojnika u boji karoserije.
- Gornja i donja prednja rešetke jedinstvenog dizajna pčelinjeg saća u sjajnoj crnoj boji
- Sjajni završetak ispušne cijevi od nehrđajućeg čelika*
- Svjetla za maglu
- Dnevna LED svjetla

Korisnički dizajnirani vrhunski stilski elementi Mondeo ističe među svima ostalima. Uz prednji i stražnji spuštenu odbojnik u boji karoserije, stražnji spuštenu odbojnik ima i difuzor zraka u sjajnoj crnoj boji i donje bočne dijelove odbojnika u boji karoserije. Gornja i donja prednja rešetka jedinstvenog dizajna u obliku pčelinjeg saća u sjajnoj crnoj boji naglašava sportski izgled paketa.

Lijevo s vrha prikazan je Mondeo s 5 vratima, karavan i model s 5 vratima s Individual kompletom za stiliziranje vanjštine i 18" Individual aluminijskim kotačima u boji Mystique Silver (opcija). Za sportskiji izgled kao zasebna opcija dostupan je stražnji usmjerivač zraka u boji karoserije za model s 5 vratima i karavan.

Ford Mondeo djelomični komplet za stiliziranje

(Opcija na modelu Trend)

- Donja ploča prednjeg odbojnika u boji Silver ili Gloss Black**
- Difuzor stražnjeg odbojnika u boji Silver ili Gloss Black**
- Sjajni završetak ispušne cijevi od nehrđajućeg čelika*

**Ovisno o boji karoserije.

Djelomični komplet za stiliziranje sjajna je mogućnost za poboljšanje snažnog stila vašeg Ford Mondea. Gledano s prednje strane, donja ukrasna ploča u boji Silver iskazuje prilično namjenski stav. A sa stražnje strane, stražnji difuzor u boji Silver i završni kraj ispušne cijevi od poliranog nehrđajućeg čelika jasno ukazuju na dinamičnost Ford Mondea.

Odozgo prema dolje prikazani su Mondeo karavan i model s 5 vratima s djelomičnim kompletom za stiliziranje vanjštine i 17" 5x2-kračnim aluminijskim kotačima (opcija). Za sportskiji izgled, kao zasebna opcija dostupan je stražnji usmjerivač zraka u boji karoserije.

*Dvostruki završni kraj ispušne cijevi zakrenut prema dolje na 2.3 Duratec motoru, i jednostruki okrenut prema dolje za sve ostale modele motora, osim 2.0 EcoBoost benzinskog i 2.2-l Duratorq TDCi dizelskog motora, kojima je dvostruki završni kraj ispušne cijevi dio standardne opreme.
Sve su značajke dostupne kao dodatna oprema, osim svjetala za maglu i dnevnih LED svjetala.



Bluetooth® Bežični telefon i sustav glasovnog upravljanja

Omogućuje upućivanje poziva bez uporabe ruku, a tehnologija sustava glasovnog upravljanja omogućuje upravljanje Bluetooth® mobilnom, audio i navigacijskim sustavom i klimatizacijom samo glasom. (Standardno)



Ford Mondeo sada je dostupan s najkvalitetnijim audio sustavima koje smo ikad ponudili – uživajte u koncertnom zvuku u vašem automobilu.

Audio

Sony audio sustavi

Uz audio sustave tvrtke Sony u vaš čete automobil dovesti glazbu nove dimenzije. Uz vrste programa (PTY) i digitalnu obradu zvuka, Sony CD stereo radio/CD/MP3 player ima 40 programabilnih postaja i devet zvučnika vrhunske kakvoće zvuka (opcija za model Trend, standard za modele Titanium i Titanium S).



Vrhunski zvučni sustav

Predstavljamo vam najnoviji vrhunski Ford Mondeo zvuk s 8-kanalnim pojačalom i zvučnicima nenadmašne kakvoće, s visokotonskim zvučnikom ugrađenim u prednjoj maski i skrivenim dubokotonskim zvučnikom kojima postižete najbolju moguću reprodukciju zvuka. Tri radio prijamnika i dvije antene osiguravaju najbolji mogući prijam radio signala i podataka o stanju u prometu. S USB/MP3/iPod® priključkom. (Opcija dostupna samo uz audiosustave i navigacijski sustav PLUS tvrtke Sony)

Napomena Bluetooth® marka i logotipi vlasništvo su Bluetooth SIG, Inc. i svaka uporaba tih marki u tvrtki Ford Motor Company Limited i pridruženim tvrtkama podliježe licenci. Ostale robne marke i zaštićena imena pripadaju njihovim vlasnicima.

Napomena Vozači koji koriste mobilni telefon ili slične uređaje držeći ih u ruci za vrijeme vožnje čine prekršaj u prometu.

Radio/CD

Ovaj stereo radio/CD player ima funkciju kodiranja ključa za zaštitu od krađe, RDS EON, 24 programabilna kanala i osam zvučnika. Mogućnost daljinskog upravljanja pomoću tipke na lijevoj strani obruča upravljača. Ima i pomoćni AUX priključak za vanjske uređaje za reprodukciju glazbe. (Standardno)

Radio/CD/SD navigacijski sustav sa 7" zaslonom u boji osjetljivim na dodir

Bluetooth® sa sustavom glasovnog upravljanja, USB priključnicom za vaš iPod®, kompatibilan s MP3, daljinsko upravljanje zvukom i devet zvučnika. (Opcija) Dostupno i sa izmjenjivačem za 6 CD diskova. (Opcija) Kompatibilnost strujanja zvuka s određenim mobilnim telefonima (više informacija kod Ford dobavljača.)

Radio/CD/SD navigacijski sustav PLUS sa 7" zaslonom u boji osjetljivim na dodir

Isto kao sustav opisan lijevo, no ima 11 zvučnika i kromirane detalje na prekidačima. (Opcija) Ovaj model kompatibilan je sa sigurnosnom kamerom (opcija) i vrhunskim zvučnim sustavom (opcija).

Ford Individual sustav zabave u stražnjim sjedalima (DVD MultiMedia)

Sustav ima ugrađeni uređaj za reprodukciju DVD-ova sa dva neovisna 7" LCD zaslona, daljinskim upravljačem i dvije bežične slušalice (dostupno samo uz Fordov sustav bez ključa). (Opcija)

Naizmjenično upravljanje uređajima

Upravljački elementi na obruču upravljača mogu se naizmjenice koristiti za upravljanje audio sustavom i putnim računalom bez skidanja ruku s upravljača. (Standardno)

USB sučelje

Ugrađeni priključak za vaš iPod®, MP3 player ili USB memoriju. Omogućava preslušavanje i rukovanje uređajem za reprodukciju na audio sustavu u automobilu s popisom za izvođenje prikazanim na Convers+ zaslonu (opcija). Odgovarajući priključni kabel dostupan je kao dodatna oprema za priključivanje većine uređaja iPod®.





Eibach komplet za spuštanje ovjesa

Eibach oprema za spuštanje ovjesa poboljšava vozna svojstva, učinkovitost i upravljivost, dok istodobno odiše dinamičnijim stavom. Spušta vozilo za približno 30 mm. (Dodatna oprema)



Veliki izbor izražajnih aluminijskih naplataka koji savršeno pristaju dinamičnom izgledu vašeg Ford Mondeaa.

Naplataci

Lijevo: 19" 5xY-kračni aluminijski naplatak
(Opcija i dodatna oprema, dio broj 1721006)

16" 7-kračni poklopci kotača
(Standardno na Ambiente i Trend)

16" 12-kračni poklopci kotača
(Standard na modelu Trend s motorom 1.6 Duratorq TDCi ECOnetic)

*Dostupno samo uz sportski ovjes. Ako se naruči kao dodatna oprema, potreban je i limitator upravljanja (dio broj 1451390).

Napomena 18" i 19" naplataci dostupni za Ford Mondeo namijenjeni su naglašavanju sportskih svojstava automobila i tvrde vožnje u usporedbi sa 16" i 17" naplaticima. Svi prikazani aluminijski naplataci su u boji Sparkle Silver osim ako nije drugačije navedeno.

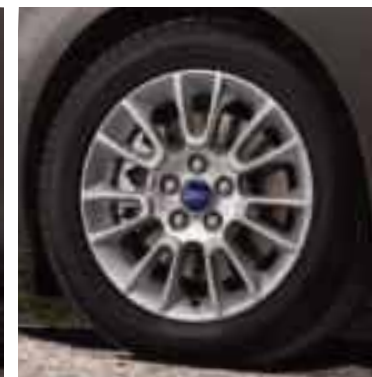
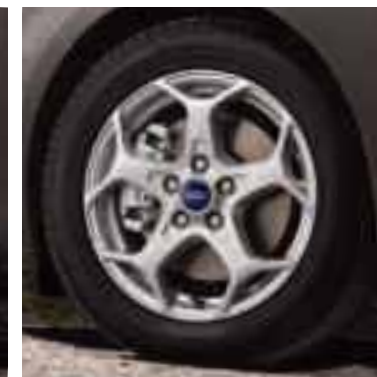


16" 5x2-kračni aluminijski naplatak
(Opcija i dodatna oprema, dio broj 1624415)

16" 5xY-kračni aluminijski naplatak
(Dodatna oprema, dio broj 1495807)

16" 7x2-kračni aluminijski naplatak
(Dodatna oprema, dio broj 1710920)

16" 7x2-kračni aluminijski naplatak
(Dodatna oprema, dio broj 1624162)



16" 10-kračni aluminijski naplatak
(Standardno na Titanium, opcija i dodatna oprema, dio broj 1710921)

16" 24-kračni aluminijski naplatak
(Dodatna oprema, dio broj 1624166)

17" 5x2-kračni aluminijski naplatak
(Opcija i dodatna oprema, dio broj 1710925)

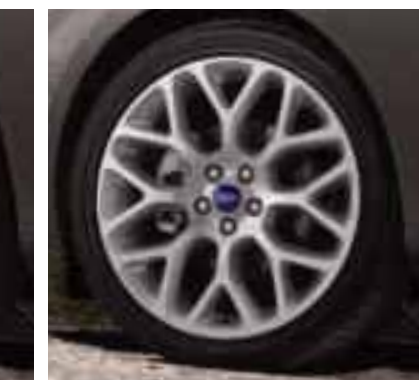
17" 7x2-kračni aluminijski naplatak
(Opcija i dodatna oprema, dio broj 1710922)

17" 15-kračni aluminijski naplatak
(Opcija i dodatna oprema, dio broj 1710923)

18" 5xY-kračni aluminijski naplatak
(Standardno na Titanium S, opcija i dodatna oprema, dio broj 1710928)

Ford Individual 18" 5-kračni aluminijski naplatak u boji Mystique Silver
(Opcija i dodatna oprema, dio broj 1624416)

Ford Individual 19" 8-kračni aluminijski kotač
(Dodatna oprema*, dio broj 1727432)





Ford Lifestyle Collection mountain bicikl

Za vožnju prirodom i zanimljive izlete. Ovaj lagani mountain bicikl s novim Fordovim punim ovjesom s aluminijским okvirom sve je ono što bicikl treba biti. Kod za narudžbu 35010533. (Dodatna oprema)

Pločice pragova s natpisom "Mondeo"***

Polirane pločice pragova od nehrđajućeg čelika dočekuju vas čim otvorite vrata, a uz to štite lak. (Dostupne za pragove prednjih vrata)

Odoberite iz široke palete dodatne opreme za prijevoz različitih tereta i za zaštitu, većina kojih je posebno proizvedena za vaš Ford Mondeo.

Praktični dodatci

1. Zaštitna mreža za prtljažni prostor**
2. Thule ProRide nosač za bicikl sa zaključavanjem*
3. Osnovni krovni nosač sa zaključavanjem*
4. Kuka za vuču – stalno ugrađena* ili rasklopiva**
5. Thule XTENDER nosač skija/snowboarda* – sa zaključavanjem i proširivanjem
6. Thule krovna kutija "Pacific 200" s poprečnim nosačima*
7. Klizni pod za teret – omogućava lakše ukrcavanje i iskrcavanje teških tereta ili predmeta neobičnog oblika***
8. Waeco hladnjak* – sigurno se učvršćuje na klizni pod za teret posebnim kompletom za učvršćivanje*
9. Zavjesice protiv blata* – štite karoseriju od sitnih kamenčića i vodenog oblaka koji se podiže s ceste
10. Britax Römer dječja sjedalica* – s ISOFIX-om
11. ClimAir® usmjerivač zraka* – za prednje i stražnje prozore

Za više informacija obratite se vašem zastupniku Forda.



*Dostupno kao dodatna oprema.

**Dostupno kao opcija i dodatna oprema.

***Dostupno samo kao opcija.

†Usklađeno s europskim standardima sigurnosti ECE-17.07/DIN 75410-2.

‡Standard na modelima Titanium i Titanium S, dostupno i kao dodatna oprema.

Zaštita za psa***

Dostupno za smještaj iza stražnjih sjedala.**



Dvostrana prostirka za prtljažnik**

Ova savršeno iskrojena prostirka za prtljažnik vašeg automobila s jedne je strane prostirka od materijala, a s druge strane trajna i čvrsta guma idealna za prijevoz mokrog ili prljavog tereta.



Plastična obloga prtljažnog odjeljka (karavan)*

Štiti prtljažni odjeljak od prljavštine i vlage. Ovdje prikazana s dodatnom opremom: trokutom upozorenja, reflektirajućim prslukom i priborom za prvu pomoć*.



Sjajno i zaštićeno

Gumene* ili velurne** podne prostirke i komplet papučica s aluminijским pokrovom** čine izgled i funkcionalnost vašeg Ford Mondea savršenim. Podna prostirka na mjestu vozača učvršćena je protiv klizanja.

Zaštita stražnjeg odbojnika

Zaštita od ogrebotina* štiti stražnji odbojnik Mondeo karavana od ogrebotina i drugih oštećenja. Za sve vrste karoserija dostupna je prozirna zaštitna folija*.



Thule XTENDER nosač skija/snowboarda*

Inovativni nosač skija s potpunim zaključavanjem pogodan je za prijevoz šest pari skija ili četiri snowboarda. Praktično istezanje dalje od ruba krova za jednostavniji pristup ski opremi.



Vanjska oprema

	Ambiente	Trend	Titanium	Titanium Luxury	Titanium S
Vanjske značajke dizajna					
Ručke na vratima – u boji karoserije	-	●	●	●	●
Zrcala na vratima – kućište u boji karoserije, grijanje, električno upravljanje, integrirani pokazivač smjera	●	●	-	-	-
Zrcala na vratima – kućište u boji karoserije, grijanje, električno upravljanje, integrirani pokazivač smjera, pristupna svjetla	-	-	●	-	●
Zrcala na vratima – kućište u boji karoserije, grijanje, električno upravljanje, električno sklapanje, integrirani pokazivač smjera, pristupna svjetla	-	○	○	●	○
Zrcala na vratima – sustav detekcije vozila u mrtvom kutu (samo uz električno sklopiva zrcala na vratima s pristupnim svjetlima)	-	□	□	□	□
Donja prednja rešetka – zasebna boja, bez kromiranog obruba	●	●	-	-	-
Donja prednja rešetka – kromirana maska	-	-	●	●	-
Prednja gornja rešetka – kromirana maska	●	●	●	●	-
Prednja gornja rešetka – završna obrada Gloss Black	-	-	-	-	●
Donja prednja rešetka – završna obrada Gloss Black	-	-	-	-	●
Prednja svjetla za maglu	○	●	●	●	●
Zatamnjeno stražnje staklo	-	○	○	○	○
Stražnji spojler – u boji karoserije (samo za modele s 5 vratima i karavan) (nije dostupno na modelima s 5 vratima s automatskim prijenosom, osim 2.0 EcoBoost)	-	○	○	○	○
Ispuh – dvostruki prema dolje (dostupan samo s motorom 2.3 Duratec)	-	●	●	-	-
Ispuh – dvostruki ravni sa završecima (samo s motorima 2.0 EcoBoost i 2.2 Duratorq TDCi)	-	-	●	●	●
Sjajni završni premaz na gornjoj liniji vrata (ne uključujući masku zrcala na vratima)	●	●	-	-	-
Sjajni završni premaz na okviru DLO (Daylight Opening Surround) prozora (ne uključujući masku zrcala na vratima)	-	-	●	●	●
Krovne vodilice za karavan – crni završetak	○	○	●+	-	●+
Krovne vodilice za karavan – kromirani završetak	-	-	○	●	○
Kuka za vuču koja se može skinuti	○	○	○	○	○
Kotači					
Čelični – 16"x6½", 7-kračni naplatci, gume 215/55	●	●	-	-	-
Aluminijski – 16"x6½", 5x2-kračni, gume 215/55	○	○	●+	●+	-
Aluminijski – 17"x7", 15-kračni, gume 215/50	-	-	○	-	-
Aluminijski – 17"x7", 5x2-kračni, gume 215/50	-	○	○	○	-
Aluminijski – 17"x7", 7x2-kračni, gume 215/50	-	-	-	●	-
Aluminijski – 18"x8", 5-kračni Y oblika, gume 235/40	-	-	○	○	●
Aluminijski – 18"x8", Ford Individual 5-kračni, u boji Mystique Silver, gume 235/40	-	-	○	○	○
Aluminijski – 19"x8", 5-kračni, gume 235/40 (nije dostupno s motorima 1.6 Duratec Ti-VCT) (dostupno samo uz sportski ovjes)	-	-	○	○	○
Blokada matica kotača (samo uz aluminijske kotače)	○	○	●	●	●
Komplet za brzi popravak pneumatika	●	●	●	●	●
Rezervni – mini čelični (nije dostupan za aluminijske kotače od 18" ili 19")	●	●	●	●	-
Rezervni – puna veličina, čelični	○	○	○	○	●
Sustav nadzora tlaka u gumama (TPMS)	-	○	○	○	○
Vanjske značajke pouzdanosti					
Sustav nadopune goriva bez poklopca Ford Easy Fuel s indikatorom pogrešne vrste goriva	●	●	●	●	●
Prednja svjetla – dnevna upuštena	●	●	-	-	-
Prednja svjetla – automatsko uključivanje i isključivanje	-	□	●	●	●
Prednja svjetla – halogeni prilagodljivi sustav prednjih svjetla (AFS) sa statički nagnutim svjetlima (dostupno samo s dnevnim LED svjetlima na modelu Trend)	-	○	○	-	-
Prednja svjetla – biksenonska HID prednja svjetla s prilagodljivim sustavom prednjih svjetala (AFS), statičkim nagnutim svjetlima (s fiksnim ksenonskim prednjim svjetlima, automatskim poravnanjem prednjih svjetala i mlaznicama za pranje) (dostupno samo s dnevnim LED svjetlima na modelima Trend i Ghia)	-	○	○	●	●
Prednja svjetla – mlaznice za pranje	-	□	□	●	●
Dnevna LED svjetla	-	○	●	●	●
Senzori za pomoć pri parkiranju – prednja i stražnja	○	○	○	●	○
Kamera za pomoć pri vožnji unatrag – Dostupno samo za modele s 5 vratima i karavan, u kombinaciji s prednjim i stražnjim senzorima za pomoć pri parkiranju, CD/SD navigacijskim sustavom PLUS sa zaslonom osjetljivim na dodir	-	-	○	○	○
Uređaj za pranje/brisanje stražnjih vrata (nije dostupan na modelima s 4 vratima)	●	●	●	●	●
Brisači – automatski sa senzorom za kišu (dio automatskih prednjih svjetala)	-	□	●	●	●

Specifikacije

Vanjska oprema

	Ambiente	Trend	Titanium	Titanium Luxury	Titanium S
Vjetrobransko staklo – grijano, s mlaznicama za pranje grijanog stakla	-	-	●	●	●
Vjetrobransko staklo – Solar Reflect tehnologija	-	○	○	○	○
Komplet za stiliziranje karoserije					
Ford Individual komplet za stiliziranje karoserije – Ford Individual komplet za stiliziranje karoserije – prednja donja ploča (prednja maska), jedinstvena prednja gornja i donja rešetka (u boji gloss black), bočne obloge, stražnja donja obloga na odbojniku s integriranim difuzorom (područje difuzora u boji gloss black), završni rub ispušne cijevi, ako nije dio standardne opreme, prednja svjetla za maglu i LED dnevna svjetla (nije dostupno s motorima 2.0 Duratec Flexifuel, prednjim i stražnjim gumenim nastavcima blatobrana ili odvojom kukom za vuču)	-	-	○	○	●
Djelomični komplet za stiliziranje – nastavci prednjih i stražnjih odbojnika u boji Silver ili gloss black (ovisno o boji karoserije) i završetak cijevi ispuha od poliranog nehrđajućeg čelika (okrenut prema dolje; motori 2.0 EcoBoost i 2.2 Duratorq TDCi standardno dolaze uz ravni završetak cijevi ispuha), nije dostupno s odvojom kukom za vuču	-	○	-	-	-
Opcijski kompleti					
Audio/poslovni komplet 1 – Sony radio/CD, Bluetooth® telefon za rad bez uporabe ruku i sustav glasovnog upravljanja s priključkom za USB/iPod®, 9 zvučnika, prednji i stražnji senzori za pomoć pri parkiranju i tempomat	-	○	○	○	○
Audio/poslovni komplet 3 – CD/SD navigacijski sustav sa dodirnim zaslonom u boji od 7", stražnja kamera za pomoć pri vožnji unatrag, Bluetooth® telefon za rad bez uporabe ruku i sustav glasovnog upravljanja s priključkom za USB/iPod®, 9 zvučnika te prednji i stražnji senzori za pomoć pri parkiranju	-	-	○	○	○
Komplet za djecu – ručno prilagodljiva sjenila na stražnjim prozorima, električno zaključavanje stražnjih vrata, samo na karavanu, mreža za zaštitu prtljage	-	○	○	○	○
Gradski komplet – prednji i stražnji senzori za pomoć pri parkiranju, električno sklopiva zrcala na vratima i 16" 5x2-kračni aluminijski kotači	-	○	○	○	○
Comfort Pack 1 – prednji senzori za pomoć pri parkiranju, grijano prednje sjedalo s varijabilnom regulacijom i električno sklopiva zrcala na vratima	-	○	○	○	○
Komplet za pomoć pri vožnji 1 – pomoć pri vožnji uzbrdo (HSA) sa sustavom sprečavanja proklizavanja kotača (TA) i sustavom pomoći pri naglom kočenju (EBA), prednji i stražnji senzori za pomoć pri parkiranju, sustav nadzora tlaka u gumama (TPMS) i ploča s instrumentima u boji Ford Convers+	-	○	○	○	○
Komplet za pomoć pri vožnji 2 – sustav detekcije vozila u mrtvom kutu i sustav upozorenja u slučaju napuštanja prometnog traka sa sustavom pomoći pri vožnji uzbrdo (HSA), upozorenjem za vozača, automatskim prednjim svjetlima i tempomatom s ograničenjem brzine (dostupno samo na vozilima s motorima Euro V osim 1.6 Duratec Ti-VCT, 2.0 Duratec ili 2.0 Duratec Flexifuel). Uz dodatak grijanog vjetrobranskog stakla, automatskog prigušenja retrovizora, automatskih prednjih svjetala, brisača sa senzorima za kišu i ploče s instrumentima u boji Ford Convers+, ako nisu dio standardne opreme, zahtijeva Bluetooth® telefon za rad bez uporabe ruku i sustav glasovnog upravljanja ili Bluetooth® telefon za rad bez uporabe ruku i sustav glasovnog upravljanja s priključkom za USB/iPod®)	-	-	○	○	○
Komplet za pomoć pri vožnji 4 – sustav detekcije vozila u mrtvom kutu i sustav upozorenja u slučaju napuštanja prometnog traka sa sustavom pomoći pri vožnji uzbrdo (HSA), adaptivno automatsko održavanje brzine (ACC), ulaz i pokretanje motora bez ključa i prilagođeni ovjes (dostupno samo na vozilima s motorima Euro V osim 1.6 Duratec Ti-VCT, 2.0 Duratec ili 2.0 Duratec Flexifuel). Uz dodatak grijanog vjetrobranskog stakla, automatskog prigušenja retrovizora, automatskih prednjih svjetala, brisača sa senzorima za kišu i ploče s instrumentima u boji Ford Convers+, ako nisu dio standardne opreme, zahtijeva Bluetooth® telefon za rad bez uporabe ruku i sustav glasovnog upravljanja ili Bluetooth® telefon za rad bez uporabe ruku i sustav glasovnog upravljanja s priključkom za USB/iPod®)	-	-	○	○	○
Komplet za pomoć pri vožnji 1B – vozaču prilagođeni ovjes, pomoć pri vožnji uzbrdo (HSA) sa sustavom sprečavanja proklizavanja kotača (TA) i sustavom pomoći pri naglom kočenju (EBA), prednji i stražnji senzori za pomoć pri parkiranju, sustav nadzora tlaka u gumama (TPMS) i ploča s instrumentima u boji Ford Convers+	-	-	○	○	○
Driver Convenience komplet – gumb za pokretanje Ford Power, sustav nadzora tlaka u gumama (TPMS) i tempomat	-	-	○	○	○
Premium X komplet – Fordov sustav otvaranja bez ključa (s gumbom za pokretanje Ford Power), sustav biksenonskih prilagodljivih prednjih svjetala (AFS), 18" 'Y' 5-kračni aluminijski kotači, stražnje zatamnjeno staklo, električno sklopiva/grijana zrcala na vratima i potpuno kožne Windsor presvlake	-	-	○	-	-
Premium X komplet 2 – Fordov sustav otvaranja bez ključa (s gumbom za pokretanje Ford Power), sustav biksenonskih prilagodljivih prednjih svjetala (AFS), 18" 'Y' 5-kračni aluminijski kotači, stražnje zatamnjeno staklo, električno sklopiva/grijana zrcala na vratima	-	-	○	-	○
Komplet sjedala – elektroničko prilagođavanje vozačevog i suvozačevog sjedala u 8 položaja s mogućnošću memoriranja položaja vozačevog sjedala i vanjskog zrcala, električno sklapanje zrcala na vratima i ručno prilagođavanje potpore za donji dio leđa na suvozačevom sjedalu	-	○	○	●	○
Sportski komplet 2 – sportski ovjes, gumb za pokretanje motora Ford Power, papučice s aluminijskim pokrovom, čelični mini rezervni kotač i djelomično kožna sjedala	-	○	○	-	-
Komplet za stiliziranje 1 – 18" 'Y' 5-kračni aluminijski kotači, stražnje zatamnjeno staklo i, samo na karavanu, kromirani krovni nosači	-	-	○	○	-
Titanium X komplet – Fordov sustav otvaranja bez ključa (s gumbom za pokretanje Ford Power), sustav biksenonskih prilagodljivih prednjih svjetala (AFS), 17" 15-kračni aluminijski kotači i mogućnost odabira Alcantara/kožnih presvlaka (Ebony) ili kožnih presvlaka u boji Cognac, Ebony ili Medium Light Stone	-	-	○	○	-
Titanium X komplet 2 – Fordov sustav otvaranja bez ključa (s gumbom za pokretanje Ford Power), sustav biksenonskih prilagodljivih prednjih svjetala (AFS) i 17" 15-kračni aluminijski kotači	-	-	○	○	-
Trend komplet – tempomat, automatsko ukl./isklj. prednjih svjetala i automatski brisači (s ograničenjem brzine na svim Euro V motorima osim 1.6 Duratec Ti-VCT, 2.0 Duratec i 2.0 Duratec Flexifuel)	-	○	-	-	-
Trend Plus komplet – 16" 5x2-kračni aluminijski kotači, grijano vjetrobransko staklo, automatska prednja svjetla, automatski brisači i tempomat	-	○	-	-	-

Vanjska oprema

	Ambiente	Trend	Titanium	Titanium Luxury	Titanium S
Zimski komplet 1 – grijana prednja sjedala s varijabilnom regulacijom, grijano vjetrobransko staklo, grijane mlaznice uređaja za pranje vjetrobranskog stakla	–	○	○	–	○
Zimski komplet 1B – varijabilno upravljanje klimatizacijom na prednjim sjedalima, varijabilno grijanje stražnjih sjedala, grijano vjetrobransko staklo, automatska prednja svjetla i automatski brisači	–	–	○	○	○

● = standard, ○ = opcija dostupna uz nadoplatu, ●+ = opcija bez nadoplate, □ = dio opcijskog kompleta, uz nadoplatu. Vrhunski zvučni sustav nije kompatibilan s mini rezervnim kotačem ni rezervnim kotačem pune veličine. **Napomena:** Kotači i gume od 18" i 19" dostupni za Ford Mondeo namijenjeni su naglašavanju sportskih svojstava automobila i tvrde vožnje u usporedbi sa standardnim kotačima i gumama od 16" i 17".

Oprema unutrašnjosti

	Ambiente	Trend	Titanium	Titanium Luxury	Titanium S
Unutarnje značajke dizajna					
A-stup – obložen tkaninom	●	●	●	●	●
B-stup – obložen tkaninom	–	–	●	●	●
Poluga vrata – kromirani završetak	●	●	●	–	●
Podne prostirke – prednje i stražnje, velur	–	●	●	●	●
Glava mjenjača – kožna	–	●	●	●	●
Ford Individual komplet za stiliziranje unutrašnjosti (VP01) (koža u boji Light Beige s naglascima u boji Ebony) – (koža u boji Light Beige s umetcima u boji Ebony) – Light Beige s umetcima u boji Ebony, presvlake sjedala u punoj koži, kožni umetci na ploči vrata, središnjem naslonu za ruke, poluzi ručice mjenjača i ručne kočnice, grijana prednja sjedala s varijabilnom regulacijom, elektroničko prilagođavanje vozačevog sjedala u 8 položaja s mogućnošću memoriranja položaja, elektroničko prilagođavanje vozačevog sjedala u 8 položaja s ručnim prilagođavanjem potpore za donji dio leđa, polirane pločice pragova od nehrđajućeg čelika s natpisom 'INDIVIDUAL', debele prostirke od velura sprijeda i straga s obrubom u boji Beige, papučice i odmorište za stopalo s aluminijskim pokrovom (nije dostupno na klimatiziranim sjedalima)	–	–	○	–	–
Ford Individual komplet za stiliziranje unutrašnjosti (VP03) (koža u boji Tan/Ebony) – (koža u boji Tan/Ebony) – presvlake sjedala u punoj koži u boji Tan/Ebony, kožni umetci na ploči vrata, središnjem naslonu za ruke, poluzi ručice mjenjača i ručne kočnice, grijana prednja sjedala s varijabilnom regulacijom, elektroničko prilagođavanje vozačevog sjedala u 8 položaja s mogućnošću memoriranja položaja, elektroničko prilagođavanje vozačevog sjedala u 8 položaja s ručnim prilagođavanjem potpore za donji dio leđa, polirane pločice pragova od nehrđajućeg čelika s natpisom 'INDIVIDUAL', debele prostirke od velura sprijeda i straga s obrubom u boji Tan, papučice i odmorište za stopalo s aluminijskim pokrovom (nije dostupno na klimatiziranim sjedalima)	–	–	○	–	–
Ford Individual komplet za stiliziranje unutrašnjosti (VP04) (koža u boji Ebony) – (koža u boji Ebony) – presvlake sjedala u punoj koži u boji Ebony, kožni umetci na ploči vrata, središnjem naslonu za ruke, poluzi ručice mjenjača i ručne kočnice, grijana prednja sjedala s varijabilnom regulacijom, elektroničko prilagođavanje vozačevog sjedala u 8 položaja s mogućnošću memoriranja položaja, elektroničko prilagođavanje vozačevog sjedala u 8 položaja s ručnim prilagođavanjem potpore za donji dio leđa, polirane pločice pragova od nehrđajućeg čelika s natpisom 'INDIVIDUAL', debele prostirke od velura sprijeda i straga s obrubom u boji Ebony, papučice i odmorište za stopalo s aluminijskim pokrovom (nije dostupno na klimatiziranim sjedalima)	–	–	○	–	–
Komplet papučica s aluminijskim pokrovom (s odmorištem za stopalo)	–	□	□	□	●
Pločice pragova – prednje, brušeni nehrđajući čelik s logotipom 'Ford'	–	–	●	●	●
Pločice pragova – Prednje, polirane od nehrđajućeg čelika s natpisom 'Mondeo' (dostupno samo uz komplet papučica s aluminijskim pokrovom)	–	–	○	○	○
Kolo upravljača – obloženo kožom	–	●	–	–	–
Kolo upravljača – obloženo kožom, mekano na dodir	–	–	●	●	●
Stup upravljača – prilagođavanje po nagibu i visini	●	●	●	●	●
Audio i komunikacijski sustavi					
Daljinsko upravljanje audiosustavom (na stupu upravljača)	●	●	●	●	●
Ford 6000 radio/CD – 8 zvučnika, daljinsko upravljanje zvukom, podrška za MP3, pomoćni priključak za vanjske uređaje za reprodukciju glazbe	●	●	–	–	–
Sony radio/CD – 9 zvučnika, daljinsko upravljanje zvukom, podrška za MP3, pomoćni priključak za vanjske uređaje za reprodukciju glazbe	–	○	●	●	●
CD/SD navigacijski sustav sa 7" dodirnim zaslonom u boji – 9 zvučnika, daljinsko upravljanje zvukom, podrška za MP3, pomoćni priključak za vanjske uređaje za reprodukciju glazbe u pretincu za rukavice. Dodirni zaslon omogućuje upravljanje radiom/CD-om, navigacijskim sustavom, dvozonskim klima-uređajem i mobilnim telefonom (s Bluetooth® telefonom za rad bez uporabe ruku i sustavom glasovnog upravljanja s priključkom za USB/iPod®)	–	○	○	○	○
CD/SD navigacijski sustav PLUS sa 7" dodirnim zaslonom u boji – 11 vrhunskih zvučnika, daljinsko upravljanje zvukom, podrška za MP3, kompatibilnost s vrhunskim zvučnim sustavom, pomoćni priključak za vanjske uređaje za reprodukciju glazbe u pretincu za rukavice. Dodirni zaslon omogućuje upravljanje radiom/CD-om, navigacijskim sustavom, dvozonskim klima-uređajem i mobilnim telefonom (s Bluetooth® telefonom za rad bez uporabe ruku i sustavom glasovnog upravljanja s priključkom za USB/iPod®)	–	–	○	○	○
Ford Individual sustav zabave na stražnjim sjedalima (DVD, MultiMedia) – reproduktor DVD-ova u pretincu za rukavice, dva LCD zaslona ugrađena u naslone za glavu na prednjim sjedalima, s infracrvenim daljinskim upravljanjem i dvije infracrvene slušalice (s Fordovim sustavom otvaranja bez ključa) (dostupno samo uz naslone za glavu prilagodljive po visini) (nije kompatibilno s hlađenim pretincem za rukavice)	–	–	○	○	○

Specifikacije

Oprema unutrašnjosti

	Ambiente	Trend	Titanium	Titanium Luxury	Titanium S
Reproduktor za 6 CD-ova s automatskim izmjenjivanjem – u odjeljku za prtljagu (nije dostupan s Ford 6000 radiom/CD-om) (napomena: reprodukcija CD-ova s MP3 zapisima snimljenim u vlastitom aranžmanu nije podržana)	–	○	○	○	○
Vrhunski zvučni sustav – zvučnici za audiofile (dostupni samo uz Sony audiosustave i CD/SD navigacijski sustav PLUS sa 7" dodirnim zaslonom u boji)	–	–	○	○	○
Bluetooth® telefon za rad bez uporabe ruku i sustav glasovnog upravljanja s priključkom za USB/iPod® (nije dostupno uz Ford 6000 radio/CD)	–	○	○	○	○
Upravljanje klima-uređajem					
Klima-uređaj – ručno upravljanje	●	–	–	–	–
Klima-uređaj – klimatizacija s elektroničkim automatskim upravljanjem temperaturom u dvije zone (DEATC)	–	●	●	●	●
Grijalica – pomoćni sustav parkiranja s gorivim čelijama (samo uz dizelske motore, na modelu Ambiente i Trend uključuje također poboljšani prikaz ploče s instrumentima)	○	○	○	○	○
Grijalica – pomoćni s gorivim čelijama	○	○	○	○	○
Unutarnje značajke pouzdanosti					
Gumb za pokretanje motora Ford Power (s 2 ključa za daljinsko upravljanje)	–	○	○	●	●
Tempomat – (s ograničenjem brzine za sve Euro V motore osim na modelu Core) (nije dostupno na benzinskom motoru 1.6 Duratec Ti-VCT ili motorima 2.0 Duratec (145 KS) koji koriste benzinsko, Flexifuel ili LPG gorivo)	–	○	●	●	●
Upaljač za cigarete i uklonjiva pepeljara – (umjesto utičnice od 12 V)	○	○	○	○	○
Središnja konzola – s pretincem za odlaganje, spuštenim naslonom za ruku, dva oblikovana držača za čaše, stražnjom utičnicom (12 V) i pepeljarem u 2. redu sjedala (Ghia, Titanium, Titanium X i Titanium X na držaču za čaše imaju klizni poklopac)	●	●	●	●	●
Središnja konzola – iznad glave, s držačem za sunčane naočale	●	●	–	–	–
Središnja konzola – iznad glave, s držačem za sunčane naočale i upuštenim svjetlima	–	–	●	●	●
Svjetlo dobrodošlice – za suvozača, iznad glave s odgođenim isključivanjem	●	–	–	–	–
Svjetlo dobrodošlice – za suvozača, iznad glave s odgođenim isključivanjem i prednjim svjetlima za čitanje	–	●	●	●	●
Svjetlo dobrodošlice – straga, iznad glave	●	–	–	–	–
Svjetlo dobrodošlice – iznad glave na stražnjim sjedalima, i stražnja svjetla za čitanje	–	●	●	●	●
Svjetlo dobrodošlice – na stražnjim vratima (samo za karavan)	●	●	●	●	●
Svjetlo dobrodošlice – u prostoru za noge	–	–	●	●	●
Svjetlo dobrodošlice – sustav osvijetljenog ulaza (svjetla dobrodošlice i pomoćna svjetla na zrcalu, ako postoje, pale se nakon otključavanja vozila)	●	●	●	●	●
Retrovizor – automatsko prigušenje (dostupno samo na modelu Trend sa senzorom za kišu)	–	□	●	●	●
Pretinci za odlaganje – na naslonu prednjeg sjedala	●	●	●	●	●
Sjenila za sunce – na stražnjim vratima	–	□	□	□	□
Panoramski krov – električno naginjanje/pomicanje	–	○	○	○	○
Prozori – električno podizanje/spuštanje prednjih stakala s otvaranje/zatvaranjem jednim pritiskom	●	–	–	–	–
Prozori – električno podizanje/spuštanje prednjih stakala s otvaranje/zatvaranjem jednim pritiskom i centralnim zatvaranjem	–	●	●	●	●
Sjedala					
Prednja sjedala – udobni	●	●	–	●	–
Prednja sjedala – sportski	–	□	●	–	●
Prednje sjedalo – ručno prilagođavanje potpore za donji dio leđa na vozačevom sjedalu	●	●	●	●	●
Prednje sjedalo – elektroničko prilagođavanje visine vozačevog sjedala u 2 položaja	●	●	●	–	●
Prednje sjedalo – elektroničko prilagođavanje vozačevog sjedala u 8 položaja po visini, dubini, nagibu naslona i naginjanju uz mogućnost memoriranja položaja (s memoriranjem položaja vanjskog zrcala i potpore za donji dio leđa)	–	–	□	●	□
Prednje sjedalo – ručno prilagođavanje potpore za donji dio leđa na suvozačevom sjedalu	●	●	●	●	●
Prednje sjedalo – elektroničko prilagođavanje visine suvozačevog sjedala u 2 položaja	–	○	○	–	○
Prednje sjedalo – elektroničko prilagođavanje suvozačevog sjedala u 8 položaja po visini, dubini, nagibu naslona i naginjanju uz mogućnost memoriranja položaja (s prilagođavanjem potpore za donji dio leđa)	–	–	□	●	□
Prednja sjedala – nasloni za glavu prilagodljivi po visini u 2 položaja	●	●	–	–	–
Prednja sjedala – nasloni za glavu prilagodljivi u 4 položaja	–	□	●	●	●
Prednja sjedala – grijani jastuk i naslon, s varijabilnim upravljanjem	–	□	□	–	□
Prednja sjedala – varijabilno upravljanje temperaturom jastuka i naslona	–	–	○	●	○
Stražnje sjedalo – podjela naslona i jastuka sjedala u omjeru 60:40	●	●	●	●	●
Stražnja sjedala – grijani jastuk i naslon, s varijabilnim upravljanjem	–	□	□	□	□

Oprema unutrašnjosti

	Ambiente	Trend	Titanium	Titanium Luxury	Titanium S
Prtljažni prostor					
Pomoćna utičnica za napajanje (samo za karavan)	●	●	●	●	●
Mreža za teret (samo za karavan)	□	□	□	□	□
Pregrada za pse (2. red sjedala)	○	○	○	○	○
Mreža za zaštitu prtljage (samo za karavan, postavlja se iza 2. reda sjedala)	□	□	□	□	□
Prostirka u odjeljku za prtljagu – dvostrana (samo za modele s 5 vratima i karavan)	□	□	□	□	□
Ploče pragova – kromirani završetak (samo karavan)	-	-	-	●	-
Klizni pod prtljažnika (samo za karavan) (nije dostupno s dvostranom prostirkom u prtljažnom prostoru)	-	○	○	○	○
Kuke za vezivanje (samo za karavan)	●	●	●	●	●
Pokrov prostora za teret – uvlačiva (samo za karavan)	●	●	●	●	●

● = standard, ○ = opcija dostupna uz nadoplatu, □ = dio opcijskog kompleta, uz nadoplatu. Bluetooth® marka i zaštitni znakovi vlasništvo su Bluetooth SIG, Inc. i svaka uporaba tih marki u tvrtki Ford Motor Company Limited i pridruženim tvrtkama podliježe licenci. Ostale robne marke i zaštićena imena pripadaju njihovim vlasnicima. *Da biste provjerili kompatibilnost Bluetooth® telefona obratite se lokalnom zastupniku tvrtke Ford ili posjetite www.ford-mobile-connectivity.com/home

Sigurnost i zaštita

	Ambiente	Trend	Titanium	Titanium Luxury	Titanium S
Sigurnost					
Inteligentni sustav zaštite (IPS)	●	●	●	●	●
Sustav protiv blokiranja kočnica (ABS) s elektroničkom raspodjelom sile kočenja (EBD)	●	●	●	●	●
Elektronički program stabilnosti (ESP) sa sustavom za iznenadno kočenje (EBA)	●	●	●	●	●
Pomoć pri vožnji uzbrdo (HSA) sa sustavom sprečavanja proklizavanja kotača (TA) i sustavom za iznenadno kočenje (EBA) – Standard uz Ford PowerShift prijenos, prilagodljivi tempomat ili prilagodljivi tempomat s vozaču prilagođenim ovjesom	-	○	○	○	○
Sustav upozorenja u slučaju napuštanja prometnog traka s upozorenjem za vozača, pomoć pri vožnji uzbrdo (HSA), automatska duga svjetla i tempomat s ograničenjem brzine (dostupno samo na vozilima s Euro V motorima osim 1.6 Duratec Ti-VCT, 2.0 Duratec i 2.0 Duratec Flexifuel) (s grijanim vjetrobranskim staklom, automatskim prigušenjem retrovizora, automatskim prednjim svjetlima, automatskim brisačima, pločom s instrumentima u boji Ford Convers+, ako već nije naznačeno) (dostupno samo s Bluetooth® telefonom za rad bez uporabe ruku i sustavom glasovnog upravljanja ili s Bluetooth® telefonom za rad bez uporabe ruku i sustavom glasovnog upravljanja s priključkom za USB/iPod®)	-	-	□	□	□
Sustav upozorenja u slučaju napuštanja prometnog traka s upozorenjem za vozača, pomoć pri vožnji uzbrdo (HSA), automatska duga svjetla i adaptivno automatsko održavanje brzine s prilagođenim ovjesom i ograničenjem brzine (dostupno samo na vozilima s Euro V motorima osim 1.6 Duratec Ti-VCT, 2.0 Duratec i 2.0 Duratec Flexifuel) (s grijanim vjetrobranskim staklom, automatskim prigušenjem retrovizora, automatskim prednjim svjetlima, automatskim brisačima, pločom s instrumentima u boji Ford Convers+) (dostupno samo s Bluetooth® telefonom za rad bez uporabe ruku i sustavom glasovnog upravljanja ili Bluetooth® telefonom za rad bez uporabe ruku i sustavom glasovnog upravljanja s priključkom za USB/iPod®)	-	-	□	□	□
Prilagođeni ovjes (uključuje neprestanu kontrolu prigušenja (CCD), sustav pomoći pri naglom kočenju (EBA), pomoć pri vožnji uzbrdo (HSA)) (dostupno samo uz Fordov sustav otvaranja bez ključa)	-	-	○	○	○
Adaptivno automatsko održavanje brzine (ACC) sa sustavom kontrole kretanja (FA), pomoći pri vožnji uzbrdo (HSA) ili prilagođeni ovjes (sadrži ograničenje brzine na motorima Euro V osim 1.6 Duratec Ti-VCT, 2.0 Duratec i 2.0 Duratec Flexifuel)	-	-	○	○	○
Upozorenje pri naglom kočenju – automatsko aktiviranje svjetala upozorenja na opasnost u slučaju naglog kočenja	●	●	●	●	●
Zračni jastuci – bočni zračni jastuci za vozača i suvozača	●	●	●	●	●
Zračni jastuci – za zaštitu od prednjeg udara	●	●	●	●	●
Zračni jastuci – bočne zavjese za vozača i putnike u 1. i 2. redu sjedala	●	●	●	●	●
Zračni jastuci – Zračni jastuk za koljena vozača	●	●	●	●	●
Zračni jastuk – sklopka za deaktivaciju na suvozačevoj strani (opcija koju ugrađuje zastupnik)	○	○	○	○	○
Zaštita					
Daljinsko centralno zaključavanje	●	●	●	●	●
Daljinsko centralno/dvostruko zaključavanje	○	○	○	○	○
Električno upravljane brave za sigurnost djece	-	□	□	●	□
Perimetarski alarm i alarm osjetljiv na zvuk 1. Thatcham kategorije	○	○	○	○	○
Fordov sustav otvaranja bez ključa (s gumbom za pokretanje motora "Ford Power" i 2 ključa za daljinsko upravljanje)	-	○	○	○	○

● = standard, ○ = opcija dostupna uz nadoplatu, □ = dio opcijskog kompleta, uz nadoplatu. *Napomena: Dječje sjedalo nikad ne smije biti na prednjem suvozačevom sjedalu kad je Fordovo vozilo opremljeno zračnim jastukom za suvozača. Najsigurnije mjesto za djecu ispravno je učvršćeno sjedalo na stražnjem sjedalu.

Specifikacije

Mehaničke značajke

	Ambiente	Trend	Titanium	Titanium Luxury	Titanium S
Upravljanje					
Servoupravljanje	●	●	●	●	●
Ovjes					
Prednji – neovisni MacPherson ovjes i sustav protiv prevrtanja. Stražnji – neovisni Control Blade multi-link sustav i sustav protiv prevrtanja	●	●	●	●	-
Ovjes – sportski	-	○	○	○	●
Stražnji – samonivelirajući (samo za karavan)	○	○	○	○	-
Tehnologija					
Sustav za informiranje vozača ECO	●	●	●	●	●
Sustav upravljanja akumulatorom (samo na Euro V motorima osim 2.0 Duratec i 2.0 Duratec Flexifuel)	●	●	●	●	●
Sustav automatskog zaustavljanja i pokretanja – Dostupno na seriji Econetic	-	○	-	-	-

● = standard, ○ = opcija dostupna uz nadoplatu, □ = dio opcijskog kompleta, uz nadoplatu.

Gorivo i učinak

	Euro Stage	Prijenos	Maksimalna snaga (KS (kW))	Moment u Nm (Nm)	Emisije CO ₂ (g/km)	Potrošnja goriva (l/100 km)	Extra Urban	Kombinirano	Izvedba Maks. brzina (km/h)	0-100 km/h (s)	50-100 km/h* (s)
4 vrata											
1.6 Duratec Ti-VCT (120 KS (88 kW))	Stage V	M5	120 (88)	160	159	9.2	5.4	6.8	195	12.3	14.7
1.6 EcoBoost (160 KS (118 kW))	Stage V	M6	160 (118)	240 (270)	158	9.1	5.5	6.8	215	9.3	9.7
2.0 Duratec (145 KS (107 kW))	Stage V	M5	145 (107)	185	184	11.2	6.0	7.9	210	9.9	12.7
2.0 EcoBoost (203 KS (149 kW))	Stage V	A6 (PowerShift)	203 (149)	300 (320)	179	10.7	6.0	7.7	232	7.9	n/a
2.0 EcoBoost (240 KS (176 kW))	Stage V	A6 (PowerShift)	240 (176)	340 (360)	179	10.9	6.0	7.7	246	7.5	n/a
2.3 Duratec (161 KS (118 kW))	Stage IV	A6 (Durashift)	161 (118)	208	223	13.8	6.7	9.3	207	10.5	n/a
1.6 Duratorq TDCi (115 KS (85 kW))	Stage V + DPF	M6	115 (85)	270	129	6.0	4.2	4.9	190	11.9	10.4
2.0 Duratorq TDCi (140 KS (103 kW))	Stage V	M6	140 (103)	320	139	6.6	4.5	5.3	210	9.5	9.1
2.0 Duratorq TDCi (140 KS (103 kW))	Stage V	A6 (PowerShift)	140 (103)	320	149	7.2	4.7	5.6	205	10.2	n/a
2.0 Duratorq TDCi (163 KS (120 kW))	Stage V + DPF	M6	163 (120)	340	139	6.6	4.5	5.3	220	8.9	8.9
2.0 Duratorq TDCi (163 KS (120 kW))	Stage V + DPF	A6 (PowerShift)	163 (120)	340	149	7.2	4.7	5.6	215	9.5	n/a
2.2 Duratorq TDCi (200 KS (147 kW))	Stage V	M6	200 (147)	420 (450)	159	7.8	5.0	6.0	230	8.1	6.7
2.2 Duratorq TDCi (200 KS (147 kW))	Stage V	A6 (Durashift)	200 (147)	420 (450)	173	9.0	5.1	6.5	220	8.4	n/a
5 vrata											
1.6 Duratec Ti-VCT (120 KS (88 kW))	Stage V	M5	120 (88)	160	159	9.2	5.4	6.8	195	12.3	14.7
1.6 EcoBoost (160 KS (118 kW))	Stage V	M6	160 (118)	240 (270)	158	9.1	5.5	6.8	215	9.3	9.7
2.0 Duratec (145 KS (107 kW))	Stage V	M5	145 (107)	185	184	11.2	6.0	7.9	210	9.9	12.7
2.0 EcoBoost (203 KS (149 kW))	Stage V	A6 (PowerShift)	203 (149)	300 (320)	179	10.7	6.0	7.7	232	7.9	n/a
2.0 EcoBoost (240 KS (176 kW))	Stage V	A6 (PowerShift)	240 (176)	340 (360)	179	10.9	6.0	7.7	246	7.5	n/a
2.3 Duratec (161 KS (118 kW))	Stage IV	A6 (Durashift)	161 (118)	208	223	13.8	6.7	9.3	207	10.5	n/a

Gorivo i učinak

	Euro Stage	Prijenos	Maksimalna snaga (KS (kW))	Moment u Nm (Nm)	Emisije CO ₂ (g/km)	Potrošnja goriva (l/100 km)			Izvedba Maks. brzina (km/h)	0-100 km/h (s)	50-100 km/h* (s)
						Urban	Extra Urban	Kombinirano			
1,6 Duratorq TDCi (115 KS (85 kW))	Stage V + DPF	M6	115 (85)	270	129	6.0	4.2	4.9	190	11.9	10.4
1,6 Duratorq TDCi (115 KS (85 kW))	Stage V + DPF	M6 (ECONetic)	115 (85)	270	114	5.0	3.9	4.3	190	11.9	11.5
2.0 Duratorq TDCi (140 KS (103 kW))	Stage V	M6	140 (103)	320	139	6.6	4.5	5.3	210	9.5	9.1
2.0 Duratorq TDCi (140 KS (103 kW))	Stage V	A6 (PowerShift)	140 (103)	320	149	7.2	4.7	5.6	205	10.2	n/a
2.0 Duratorq TDCi (163 KS (120 kW))	Stage V + DPF	M6	163 (120)	340	139	6.6	4.5	5.3	220	8.9	8.9
2.0 Duratorq TDCi (163 KS (120 kW))	Stage V + DPF	A6 (PowerShift)	163 (120)	340	149	7.2	4.7	5.6	215	9.5	n/a
2.2 Duratorq TDCi (200 KS (147 kW))	Stage V	M6	200 (147)	420 (450)	159	7.8	5.0	6.0	230	8.1	6.7
2.2 Duratorq TDCi (200 KS (147 kW))	Stage V	A6 (Durashift)	200 (147)	420 (450)	173	9.0	5.1	6.5	220	8.4	n/a
Karavan s 5 vratima											
1.6 Duratec Ti-VCT (120 KS (88 kW))	Stage V	M5	120 (88)	160	159	9.2	5.4	6.8	190	12.6	14.9
1.6 EcoBoost (160 KS (118 kW))	Stage V	M6	160 (118)	240 (270)	158	9.1	5.5	6.8	210	9.6	9.9
2.0 Duratec (145 KS (107 kW))	Stage V	M5	145 (107)	185	184	11.2	6.0	7.9	205	10.3	12.9
2.0 EcoBoost (203 KS (149 kW))	Stage V	A6 (PowerShift)	203 (149)	300 (320)	179	10.7	6.0	7.7	227	8.2	n/a
2.0 EcoBoost (240 KS (176 kW))	Stage V	A6 (PowerShift)	240 (176)	340 (360)	179	10.9	6.0	7.7	241	7.8	n/a
2.3 Duratec (161 KS (118 kW))	Stage IV	A6 (Durashift)	161 (118)	208	223	13.8	6.7	9.3	202	10.8	n/a
1,6 Duratorq TDCi (115 KS (85 kW))	Stage V + DPF	M6	115 (85)	270	129	6.0	4.2	4.9	185	12.1	10.7
1,6 Duratorq TDCi (115 KS (85 kW))	Stage V + DPF	M6 (ECONetic)	115 (85)	270	114	5.0	3.9	4.3	185	12.1	11.6
2.0 Duratorq TDCi (140 KS (103 kW))	Stage V	M6	140 (103)	320	139	6.6	4.5	5.3	205	9.8	9.4
2.0 Duratorq TDCi (140 KS (103 kW))	Stage V	A6 (PowerShift)	140 (103)	320	149	7.2	4.7	5.6	200	10.4	n/a
2.0 Duratorq TDCi (163 KS (120 kW))	Stage V + DPF	M6	163 (120)	340	139	6.6	4.5	5.3	215	9.1	9.2
2.0 Duratorq TDCi (163 KS (120 kW))	Stage V + DPF	A6 (PowerShift)	163 (120)	340	149	7.2	4.7	5.6	210	9.8	n/a
2.2 Duratorq TDCi (200 KS (147 kW))	Stage V	M6	200 (147)	420 (450)	159	7.8	5.0	6.0	225	8.3	6.9
2.2 Duratorq TDCi (200 KS (147 kW))	Stage V	A6 (Durashift)	200 (147)	420 (450)	173	9.0	5.1	6.5	215	8.6	n/a

*U 4. stupnju prijenosa •Moment u Nm s overboost sustavom. **Fordova homologacija. ***Navedena potrošnja goriva i emisije CO₂ izmjereni su prema tehničkim zahtjevima i specifikacijama Europske direktive 80/1268/EEZ ili Europskog propisa (EZ) 715/2007, dopunjeno izdanje (EZ) 692/2008. Potrošnja goriva i emisije CO₂ odnose se na vrstu vozila, a ne na pojedinačno vozilo. Primijenjeni standardni postupak ispitivanja omogućuje usporedbu različitih vrsta vozila i različitih proizvođača. Ti podaci nisu dio bilo kakve ponude proizvođača. Budući da ekonomičnost potrošnje goriva u vozilu ovisi o (pojedinačno) konfiguraciji vozila, načinu vožnje, uporabi tehničke opreme, kao što je klima-uređaj, kao i ostalim ne-tehničkim čimbenicima, stvarna potrošnja goriva može se razlikovati od prikazane. **DPF** = filter dizelskih čestica. Svi benzinski motori opremljeni su s katalizatorom.

Mase i nosivosti

	Euro Stage	Masa praznog vozila (kg)	Bruto masa vozila (kg)	Ukupna masa vozila (kg)	Maksimalna snaga vuče (prikolice s kočenjem) (8%)	Maksimalna snaga vuče (prikolice s kočenjem) (12%)	Maksimalna snaga vuče (prikolice bez kočenja) (kg)
4 vrata							
1.6 Duratec Ti-VCT (120 KS (88 kW)), Durashift ručni prijenos sa 5 stupnjeva	Stage V	1435	2050	2950	900	900	–
1.6 EcoBoost (160 KS (118 kW)), Durashift ručni prijenos sa 6 stupnjeva	Stage V	1498	2150	3750	1800	1600	745
2.0 Duratec (145 KS (107 kW)), Durashift ručni prijenos sa 5 stupnjeva	Stage V	1477	2090	3590	1800	1500	–

Mase i nosivosti

	Euro Stage	Masa praznog vozila (kg)	Bruto masa vozila (kg)	Ukupna masa vozila (kg)	Maksimalna snaga vuče (prikolice s kočenjem) (8%)	Maksimalna snaga vuče (prikolice s kočenjem) (12%)	Maksimalna snaga vuče (prikolice bez kočenja) (kg)
2.0 EcoBoost (203 KS (149 kW)), PowerShift automatski prijenos sa 6 stupnjeva	Stage V	1569	2200	3800	1800	1600	750
2.0 EcoBoost (240 KS (176 kW)), PowerShift automatski prijenos sa 6 stupnjeva	Stage V	1569	2200	3800	1800	1600	750
2.3 Duratec (161 KS (118 kW)), Durashift automatski prijenos sa 6 stupnjeva	Stage IV	1541	2165	3565	1600	1400	–
1,6 Duratorq TDCi (115 KS (85 kW)), Durashift ručni prijenos sa 6 stupnjeva	Stage V + DPF	1496	2155	3755	1800	1600	745
2.0 Duratorq TDCi (140 KS (103 kW)), Durashift ručni prijenos sa 6 stupnjeva	Stage V	1557	2180	3980	2000	1800	–
2.0 Duratorq TDCi (140 KS (103 kW)), PowerShift automatski prijenos sa 6 stupnjeva	Stage V	1573	2230	4230	2000	2000	–
2.0 Duratorq TDCi (163 KS (120 kW)), Durashift ručni prijenos sa 6 stupnjeva	Stage V + DPF	1557	2180	3980	2000	1800	750
2.0 Duratorq TDCi (163 KS (120 kW)), PowerShift automatski prijenos sa 6 stupnjeva	Stage V + DPF	1573	2230	4230	2000	2000	750
2.2 Duratorq TDCi (200 KS (147 kW)), Durashift ručni prijenos sa 6 stupnjeva	Stage V	1599	2210	4210	2200	2000	750
2.2 Duratorq TDCi (200 KS (147 kW)), Durashift automatski prijenos sa 6 stupnjeva	Stage V	1605	2260	4460	2200	2200	750
5 vrata							
1.6 Duratec Ti-VCT (120 KS (88 kW)), Durashift ručni prijenos sa 5 stupnjeva	Stage V	1435	2050	2950	900	900	–
1.6 EcoBoost (160 KS (118 kW)), Durashift ručni prijenos sa 6 stupnjeva	Stage V	1498	2150	3750	1800	1600	745
2.0 Duratec (145 KS (107 kW)), Durashift ručni prijenos sa 5 stupnjeva	Stage V	1477	2090	3590	1800	1500	–
2.0 EcoBoost (203 KS (149 kW)), PowerShift automatski prijenos sa 6 stupnjeva	Stage V	1569	2200	3800	1800	1600	750
2.0 EcoBoost (240 KS (176 kW)), PowerShift automatski prijenos sa 6 stupnjeva	Stage V	1569	2200	3800	1800	1600	750
2.3 Duratec (161 KS (118 kW)), Durashift automatski prijenos sa 6 stupnjeva	Stage IV	1541	2165	3565	1600	1400	–
1,6 Duratorq TDCi (115 KS (85 kW)), Durashift ručni prijenos sa 6 stupnjeva	Stage V + DPF	1496	2155	3755	1800	1600	745
1,6 Duratorq TDCi (115 KS (85 kW)), Durashift ECONetic ručni prijenos sa 6 stupnjeva	Stage V + DPF	1496	2155	3755	1800	1600	745
2.0 Duratorq TDCi (140 KS (103 kW)), Durashift ručni prijenos sa 6 stupnjeva	Stage V	1557	2180	3980	2000	1800	–
2.0 Duratorq TDCi (140 KS (103 kW)), PowerShift automatski prijenos sa 6 stupnjeva	Stage V	1573	2230	4230	2000	2000	–
2.0 Duratorq TDCi (163 KS (120 kW)), Durashift ručni prijenos sa 6 stupnjeva	Stage V + DPF	1557	2180	3980	2000	1800	750
2.0 Duratorq TDCi (163 KS (120 kW)), PowerShift automatski prijenos sa 6 stupnjeva	Stage V + DPF	1573	2230	4230	2000	2000	750
2.2 Duratorq TDCi (200 KS (147 kW)), Durashift ručni prijenos sa 6 stupnjeva	Stage V	1599	2210	4210	2200	2000	750
2.2 Duratorq TDCi (200 KS (147 kW)), Durashift automatski prijenos sa 6 stupnjeva	Stage V	1605	2260	4460	2200	2200	750
Karavan s 5 vratima							
1.6 Duratec Ti-VCT (120 KS (88 kW)), Durashift ručni prijenos sa 5 stupnjeva	Stage V	1455	2050	2950	900	900	–
1.6 EcoBoost (160 KS (118 kW)), Durashift ručni prijenos sa 6 stupnjeva	Stage V	1502	2200	3800	1800	1600	750
2.0 Duratec (145 KS (107 kW)), Durashift ručni prijenos sa 5 stupnjeva	Stage V	1496	2200	3700	1800	1500	–
2.0 EcoBoost (203 KS (149 kW)), PowerShift automatski prijenos sa 6 stupnjeva	Stage V	1588	2300	3900	1800	1600	750
2.0 EcoBoost (240 KS (176 kW)), PowerShift automatski prijenos sa 6 stupnjeva	Stage V	1588	2300	3900	1800	1600	750
2.3 Duratec (161 KS (118 kW)), Durashift automatski prijenos sa 6 stupnjeva	Stage IV	1560	2265	3665	1600	1400	–

Odaberite svoj model



Odabir boja i presvlaka za vaš Ford Mondeo radostan je i uzbudljiv trenutak – a istodobno zabavan. Znat ćete istoga trena koji je kao stvoren za vas!



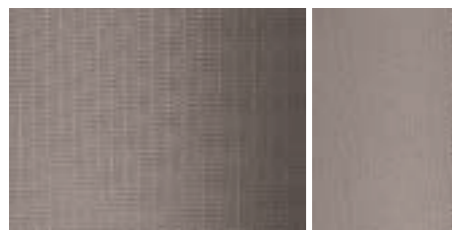
Ambiente
Prednji dio sjedala: tkanina Minute u boji Infinity Blue
Bočni dio sjedala: tkanina Twill u boji Ebony



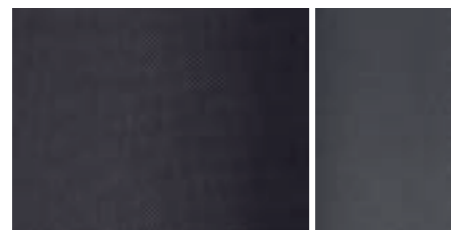
Trend
Prednji dio sjedala: tkanina Daphne u boji Generic Silver
Bočni dio sjedala: tkanina Twill u boji Ebony



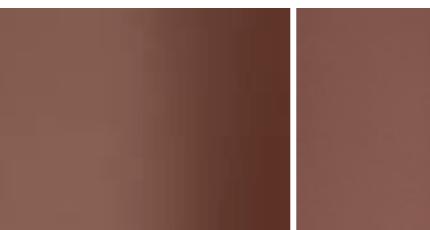
Titanium
Prednji dio sjedala: tkanina New York u boji Ebony
Bočni dio sjedala: tkanina Lux u boji Ebony



Titanium
Prednji dio sjedala: tkanina New York u boji Light Stone
Bočni dio sjedala: tkanina Lux u boji Medium Light Stone



Trend i Titanium
Prednji dio sjedala: tkanina Airfield u boji Ebony*
Bočni dio sjedala: Napoli koža u boji Ebony*



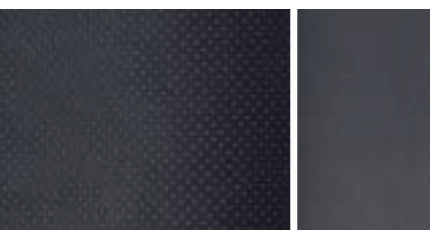
Titanium
Prednji dio sjedala: Windsor koža u boji Cognac*
Bočni dio sjedala: Windsor koža u boji Cognac*



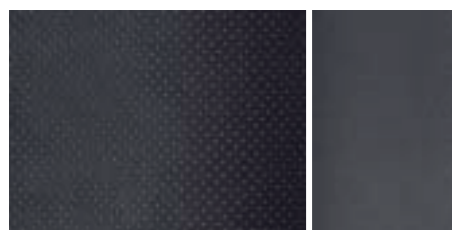
Titanium
Prednji dio sjedala: Windsor koža u boji Ebony*
Bočni dio sjedala: Windsor koža u boji Ebony*



Titanium
Prednji dio sjedala: Windsor koža u boji Medium Light Stone*
Bočni dio sjedala: Windsor koža u boji Medium Light Stone*



Titanium
Prednji dio sjedala: perforirana Alcantara koža u boji Ebony*
Bočni dio sjedala: Napoli koža u boji Ebony*
Light Stone*



Titanium S
Prednji dio sjedala: perforirana Alcantara koža u boji Ebony
Bočni dio sjedala: Napoli koža u boji Ebony sa crvenim opšivama



Ford Mondeo Individual komplet za stiliziranje unutrašnjosti u boji Light Beige s naglascima u boji Ebony*
Dostupno za Titanium.



Ford Mondeo Individual komplet za stiliziranje unutrašnjosti u boji Tan/Ebony*
Dostupno za Titanium.



Ford Mondeo Individual komplet za stiliziranje unutrašnjosti u boji Ebony*
Dostupno za Titanium.

Ford Mondeo Individual

Odaberite između tri jedinstvene, potpuno kožne presvlake sjedala Ford Mondeo Individual kompleta za stiliziranje unutrašnjosti. Pojednosti zatražite od svog zastupnika tvrtke Ford.

*Djelomična koža, koža i Alcantara presvlake su opcije dostupne uz nadoplatu. Ford Individual kožna presvlaka dostupna je samo kao dio Ford Mondeo Individual kompleta za stiliziranje unutrašnjosti uz nadoplatu.



Frozen White*
Obična boja karoserije



Moondust Silver**
Metalik boja karoserije*



Hypnotic Silver
Metalik boja karoserije*



Lunar Sky
Metalik boja karoserije*



Blazer Blue
Obična boja karoserije



Dark Micastone
Metalik boja karoserije*



Parkside
Metalik boja karoserije*



Ink Blue
Metalik boja karoserije*



Panther Black
Metalik boja karoserije*



Midnight Sky
Metalik boja karoserije*



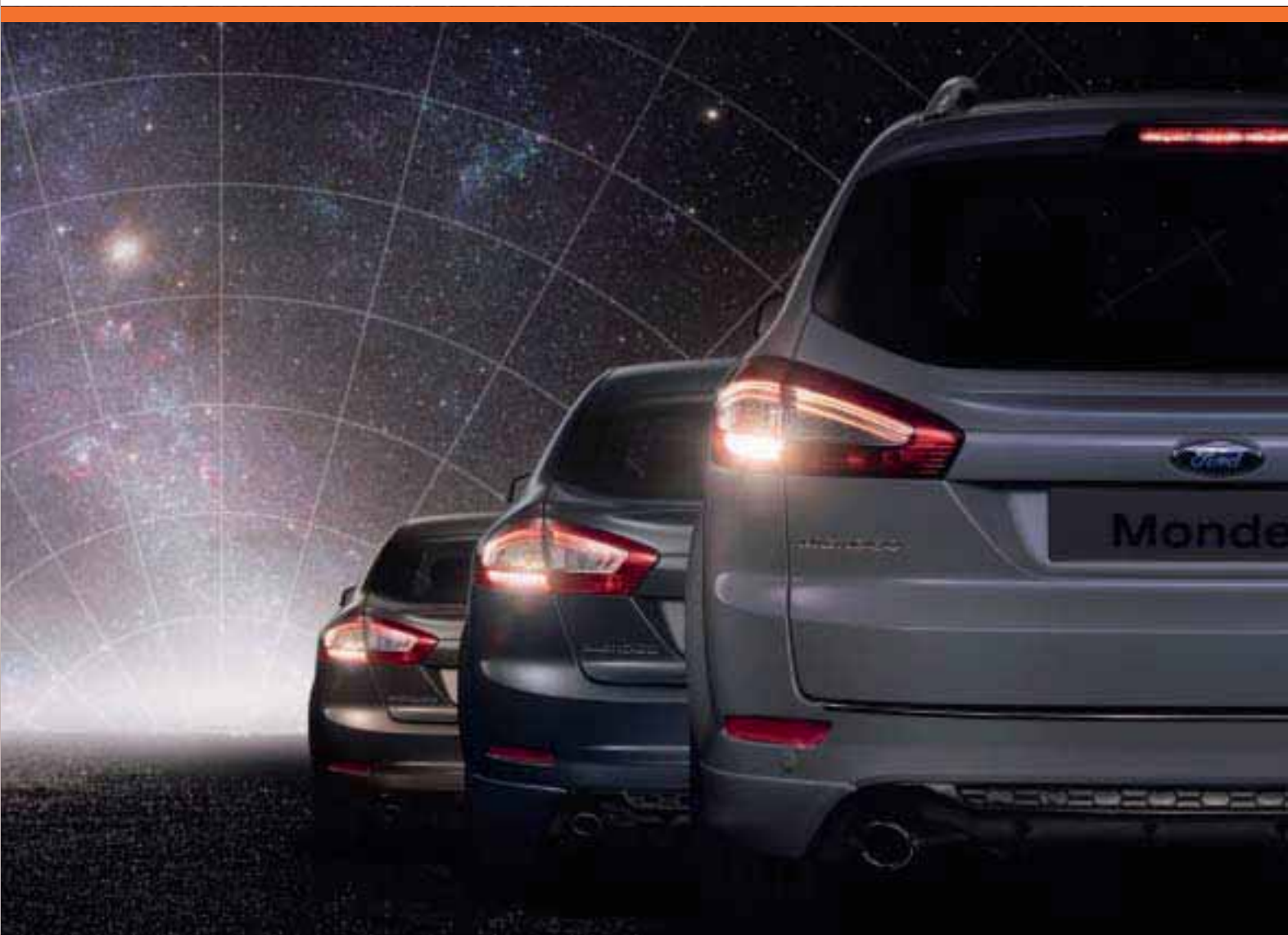
Ice White
Posebna metalik boja karoserije*

Ford Mondeo obuhvaćen je jamstvom Ford Corrosion Protection u trajanju od 12 godina od datuma prve registracije. Prema uvjetima i odredbama. *Frozen White i metalik boja karoserije dostupne su uz nadoplatu.

**Moondust Silver dostupna je samo za kupce voznog parka.

Napomena Slike automobila služe samo kao ilustracija boja karoserije i možda ne prikazuju trenutnu specifikaciju. Boje i presvlake tiskane u ovoj brošuri mogu se razlikovati od stvarnih boja zbog ograničenja u korištenim postupcima tiskanja.





MY 2012.25 EDM hr

Ilustracije, opisi i specifikacije. Svi podaci u ovom katalogu bili su točni u vrijeme tiskanja. Poslovna politika Forda temelji se na koncepciji kontinuiranog razvoja proizvoda. Pridržano je pravo izmjene specifikacija, boja i cijena modela i opreme, koji su prikazani i opisani u ovoj brošuri, bez prethodne obavijesti. Najnovije informacije uvijek potražite kod zastupnika tvrtke Ford. **Dodatna oprema.** Značajke u ovoj brošuri opisane kao 'Opcija', 'Dodatna oprema/komplet' i sl. ne ulaze u osnovnu cijenu vozila i posebno se naplaćuju, osim ako izričito nije drukčije navedeno. Svi modeli i kombinacije boja ne moraju biti dostupni na svim tržištima. **Napomena.** Neke od slika vozila u ovoj brošuri su pred-proizvodni modeli i/ili su računalno generirane, stoga se dizajn/značajke u konačnoj inačici mogu razlikovati u različitim pojedinostima. Nadalje, neke prikazane značajke na vozilima mogu biti dodatne. **Napomena.** Ova brošura sadrži i originalnu Fordovu dodatnu opremu kao i širok raspon pažljivo odabranih proizvoda naših dobavljača, koji su navedeni sa svojim zaštićenim nazivima. Sve proizvodi sa zaštitnim znakom dobavljača podliježu jamstvenim uvjetima pripadajućeg dobavljača i Ford za njih ne preuzima odgovornost. **Napomena.** Bluetooth® oznaka i logotipi u vlasništvu su tvrtke Bluetooth SIG, Inc. i svaka uporaba tih znakova od strane Ford Motor Company je licencirana. Ostali robni žigovi i trgovačke marke u vlasništvu su pripadajućih vlasnika.

Ovo međunarodno izdanje kataloga namijenjeno je samo općoj informativnoj svrsi. Navedene specifikacije ne odnose se ni na jedno tržište. Ilustracije i tekst mogu sadržavati poveznice na modele, značajke ili uvjete koji nisu dostupni na nekim geografskim područjima, bilo kao dio standardne ili dodatne opreme. Osim toga, neke dostupne značajke ne moraju biti prikazane. Iz tog razloga, informacije o najnovijim specifikacijama i važećim cijenama zatražite od Fordovog zastupnika.



Alergološki ispitana unutrašnjost Svi materijali korišteni u proizvodnji unutrašnjosti ovog vozila ispunjavaju stroge zahtjeve TÜV TOXPROOF kriterija za unutrašnjost vozila koje je utvrdio institut TÜV Produkt und Umwelt GmbH i namijenjeni su za smanjenje opasnosti od alergijskih reakcija. Uz zatvorena vrata i prozore, materijali u unutrašnjosti vozila, zajedno s ugrađenim filtrom za pelud, štite putnike od većine alergena iz vanjskog zraka. Na visokim temperaturama preporučena je dodatna uporaba klima-uređaja.



Kada vam ova brošura više neće trebati, molimo reciklirajte ju.

Izdavač Ford Motor Company Limited,
Brentwood, Essex, Engleska.
Registrirano u Engleskoj, br. 235446.
BJN 307857.
PN 174501/0911/0.6m/EDM hr
Kolovoz 2011.
© Ford Motor Company Limited.