

**FORD KUGA**



**Feel the difference**

## Feel the difference

U svijetu vrlo sličnih proizvoda, najnoviji Fordovi modeli istinski se ističu. Nagrađivani dizajn i zapanjujuća tehnologija mogu biti vaši ma koji model odabrali. Isprobajte na probnoj vožnji i osjetite razliku.

2-7

### Ford kinetic Design

Ford kinetički dizajn razlog je zašto naša vozila izgledaju uzbudljivije i zavodljivije no ikad prije. Naglašene, dinamičke linije stvaraju energiju u pokretu.

8-11

### Quality

Vaše Ford vozilo projektirali smo i proizveli kako bi taj dobar osjećaj trajao tijekom svih godina u kojima ćete uživati u njemu, baš kao što ste to i prvoga dana. A i vožnja predstavlja pravi užitek.



12-13

### Green

Ugradnjom napredne Ford ECONetic tehnologije predano stvaramo vozila koja smanjuju potrošnju goriva, smanjuju emisije CO<sub>2</sub> i smanjuju cijenu održavanja vozila.



9

### Safe

Fordov inteligentni sustav zaštite koristi naprednu tehnologiju za sprječavanje prometnih nezgoda, no ako se nezgoda ipak dogodi, štiti i vas i putnike.



14-15

### Smart

Vozila koja se sama parkiraju, brisači vjetrobranskog stakla koji znaju kad kiši – samo su neka od mnogih domišljatih rješenja iz Forda koja vam život čine jednostavnijim.



16-23

### Odaberite svoj Ford Kuga

- Trend
- Titanium
- Titanium S
- Individual

24-25

### Paleta modela

26-33

### Dodajte nešto posebno

- Naplatci
- Tehnologija
- Prijevoz
- Osobna prilagodba

34

### Vlasništvo

35-39

### Definirajte svoj Ford Kuga

40-41

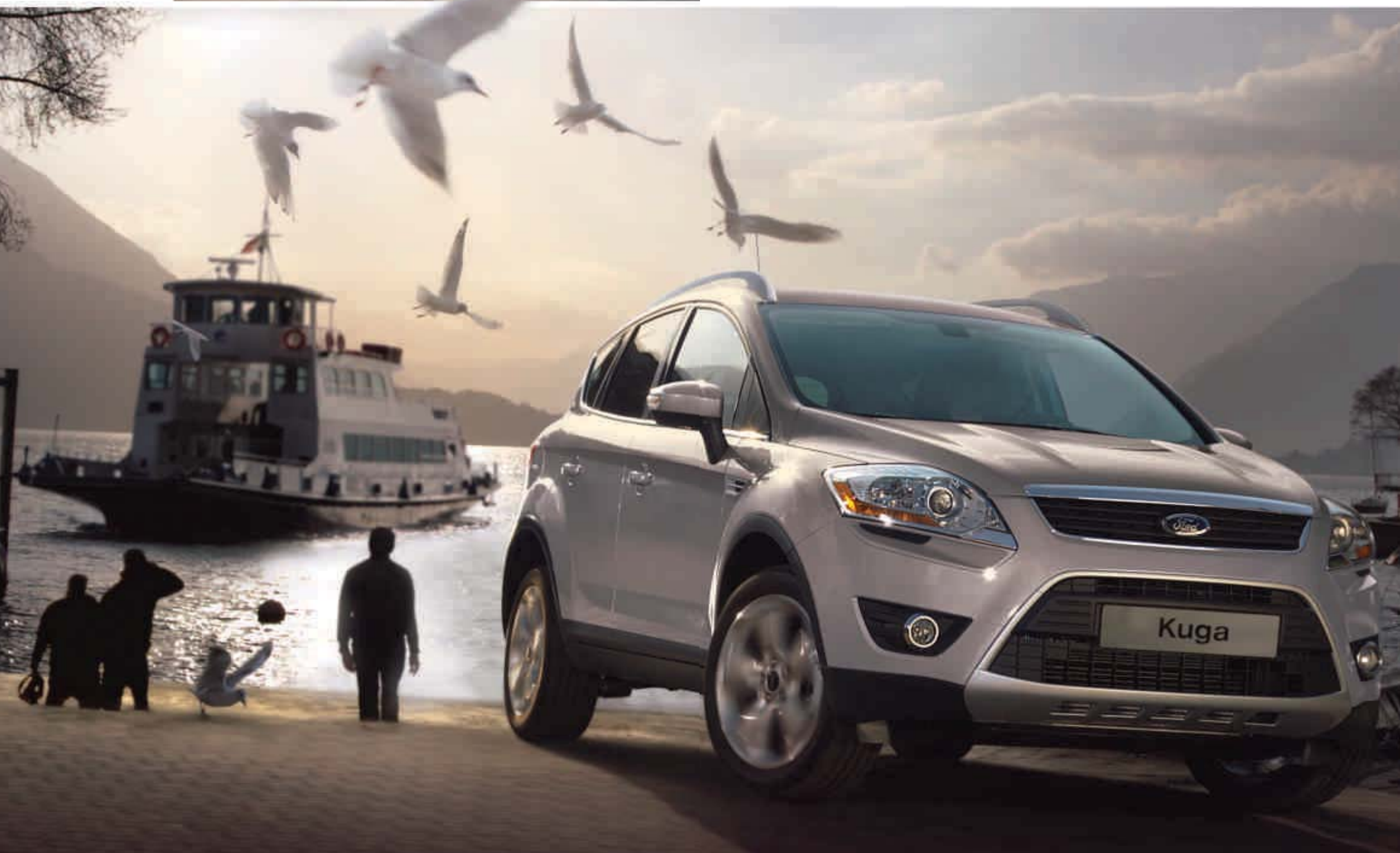
### Boja i presvlake





Ili je imate, ili ne

Kvaliteta koju je teško definirati, no odmah se prepoznaje.





Povezuje s drugima

Tko može prkositi zakonitostima  
privlačnosti?





## Drugačiji od ostalih

Vaše unutarnje vrijednosti čine vas jedinstvenima.





Pozornost posvećena detaljima modela Ford Kuga odmah je uočljiva, od izgleda vanjštine do kvalitete unutrašnjosti. Ford je projektirao svaki pojedini dio imajući na umu pouzdanost, sigurnost i snagu s jedinstvenim i jasnim ciljem: kvaliteta koja traje.

Preciznost osmišljena imajući na umu budućnost



#### Kočnice stvorene za potpunu učinkovitost

Sustav kočnica modela Ford Kuga s elektroničkim ugađanjem udovoljava svim uvjetima cestovnog ili terenskog upravljanja vozilom. Usklađeno i zajednički djeluje nekoliko tehnoloških rješenja, poput ABS-a s elektroničkom raspodjelom sile kočenja (EBD) koja uravnotežuje sile kočenje svih kotača za postizanje sigurnog i stabilnog kočenja. Uz to, pomoć pri kočenju u nuždi (EBA) pruža dodatnu snagu kočenja onda kad vam je najpotrebnija.

#### Bi-ksenonska prednja svjetla

Posebnim dizajnom u obliku dragulja ova prednja svjetla omogućavaju bolju uočljivost vašeg vozila za druge vozače, a uz to izvrsno osvjetljavaju moguća rizična mjesta jasnije i bolje od običnih svjetla. (Opcija)



#### Značajke sigurnosti

Fordov inteligentni sustav zaštite (IPS) standardno se isporučuje na modelu Ford Kuga. Sustav nadzire spremnost cijelog sustava zračnih jastuka kao i program elektroničke stabilnosti (ESP), sustav upravljanja vučom i pomoći pri naglom kočenju (EBA).

### Osjećajte se kao kod kuće ma kamo krenuli

Pogonski sustav Ford Kuga-e na svim kotačima neprestano i pametno prati okolinu da se vi time ne biste morali zamarati, optimizirajući pritom vučnu silu, potrošnju goriva i upravljivost ovisno o podlozi čime usmjerava snagu na kotače koji će je najbolje iskoristiti.



Ford Kuga ima poznata svojstva kvalitetnog upravljanja vozilom koja biste i očekivali od najnovije generacije Fordovih vozila. Neovisni stražnji ovjes s uzdužnim upravljačkim ramenom pruža savršeno iskustvo cestovnog upravljanja koje je neusporedivo s bilo kojim vozilom te klase. Jednako su impresivne i mogućnosti terenskog upravljanja. Inteligentni pogonski sustav na svim kotačima automatski se ugađa pružajući vam optimalnu kontrolu u svim uvjetima.

### To je taj Ford osjećaj



### Inteligentni pogon na svim kotačima

Ispitan u oštrim uvjetima švedske zime, inteligentni pogonski sustav na svim kotačima Ford Kuge koristi dokazanu Haldex tehnologiju za trenutačnu reakciju na promjene stanja na cesti. Snaga vuče održava se automatskom primjenom snage na kotače koji je najviše trebaju, osiguravajući vam mogućnost kontrole bez obzira na stanje na cesti.



### Osjetite snagu, a ne mjenjač

Savršena kombinacija praktičnosti automatskog mjenjača i glatkoće promjene stupnja prijenosa i učinkovitosti vožnje koja se obično pripisuje ručnom mjenjaču. Ford PowerShift automatski mjenjač sa 6 stupnjeva prijenosa pametno i u pravom trenutku odabire sljedeći stupanj, a promjena se odvija munjevito brzo i bez ikakvog prekida protoka snage.

Napomena Dizajn glave PowerShift ručice mjenjača može se razlikovati od prikazanog.

### Ušteda snage

Ford Kuga-in poznati 2.0 Duratorq TDCi dizelski motor sa 140 KS vrlo je cijenjen zbog svoje ugrađenosti, odziva i učinkovitosti – inačica s pogonom na 2 kotača stvara samo 154 g/km CO<sub>2</sub>. Inačice sa 163 KS sada nudi još impresivnija radna svojstva.

Oba motora dostupna su s opcijom naprednog PowerShift automatskog prijenosa snage.



## Što tehnologija Ford EOnetic može učiniti za vas?



Tehnologija Ford EOnetic osmišljena je kako bi vam smanjila trošak vlasništva smanjenom potrošnjom goriva i manjom emisijom CO<sub>2</sub>, ne utječući pritom na stil niti na kvalitetu vožnje. Mnoga obilježja te tehnologije obuhvaćena su našim modelima EOnetic, koja nude gotovo najnižu potrošnju goriva i emisija CO<sub>2</sub> u svojoj klasi. U bliskoj budućnosti, našoj tehnologiji EOnetic pridružit će se električna i hibridna vozila, vozila s pogonom na biogorivo, priključni hibridi i vozila na pogon vodikovim gorivnim člancima.

### Tehnologija Ford EOnetic

- Ford EcoBoost benzinski motori koji štede gorivo (vidi desno)
- Napredni dizelski motori Ford Duratorq TDCi – za nenadmašnu uštedu goriva i nisku razinu emisije CO<sub>2</sub>.
- Prijenos Ford PowerShift – spaja učinkovitost ručnog prijenosa s pouzdanošću konvencionalne automatike
- Fordovo automatsko zaustavljanje i pokretanje (vidi desno)
- Fordovo pametno regeneracijsko punjenje – punjenje akumulatora pri svakom kočenju
- Fordovo električno servoupravljanje – učinkovitiji sustav uz manju snagu motora
- Aktivni zatvarač prednje maske – poboljšava aerodinamiku i smanjuje potrošnju goriva
- Sustav s podacima za vozača Ford Eco Mode – upozorava vas kad postignete optimalnu uštedu goriva
- Indikator promjene brzina – upozorava vas kad trebate promijeniti brzinu radi maksimalne uštede goriva

### Ford EcoBoost

Uz izravno ubrizgavanje benzina, turbopunjenje i varijabilni razvod po ventilima, Fordovi EcoBoost motori pružaju snagu i okretni moment jednak onima na mnogo jačim motorima. Primjerice, EcoBoost 1.6 motor snage 160 KS u Ford S-MAX-u ima više snage od 2.0 Duratec motora, a ipak postiže oko 15% veću uštedu goriva i 13% manju količinu ispušnog CO<sub>2</sub>.

### Fordovo automatsko zaustavljanje i pokretanje

Kad vaše vozilo miruje u praznom hodu, motor se automatski zaustavlja radi uštede goriva. Kad poželite krenuti, motor se odmah ponovno pokreće.

### Električna i hibridna vozila

Naša vozila na električni pogon ne stvaraju štetne emisije. Punjiva putem zidnih utičnica i s mogućnošću prelaska do 160 km po punjenju, naša će vozila biti savršen izbor za svakodnevne odlaske na posao i vožnju gradom. Osim toga, u fazi su razvoja hibridni modeli sljedeće generacije.



## Radimo za čišće sutra

Mi u Fordu tiho i neprestano smanjujemo naš utjecaj po okoliš. Ovo su samo neki od naslova:

- Od 2000. godine, u cijelom smo svijetu smanjili potrošnju energije u našim proizvodnim postrojenjima za više od 27%, dok je emisija CO<sub>2</sub> smanjena za 31%
- Od 2003. do 2008., Ford je smanjio potrošnju vode u svojim postrojenjima diljem Europe za 40%
- Solarni i fotonaponski paneli na krovu našeg postrojenja za proizvodnju motora u Bridgendu, UK, stvaraju dovoljno energije za osvjjetljavanje 10.000 kvadratnih metara prostora
- Europska vozila tvrtke Ford sadrže gotovo 300 dijelova od nemetalnih recikliranih materijala – to je oko 17.000 tona otpada godišnje manje na odlagalištima.

Svu električnu energiju potrebnu za napajanje Fordovog centra Dagenham Diesel Centre proizvode dvije vjetrenjače visoke 85 m. Uz najveću zajedničku snagu od 3,6 MW, one proizvode više od 6,7 milijuna kWh energije svake godine, što je dovoljno za napajanje 2.000 kućanstava.

Naše postrojenje u Kölnu koristi hidroenergiju iz Norveške i Švedske. Time se emisija CO<sub>2</sub> smanjuje za 190.000 tona godišnje. Prijevoz gotovih vozila na teglicama rijekom Rajnom znači manje kamionskih ruta i manju potrošnju goriva za dodatno smanjenje emisije CO<sub>2</sub>.





#### Pretvarač snage

Izravno napajanje za prijenosna računala i za sve uređaje koji su vam neophodni. (Opcija)



Ford Kuga opremljen je pametnom tehnologijom.

Shvatit ćete da se i nesvjesno smiješite jer stvari možete obavljati brže, učinkovitije i sa stilom.

#### Domišljato



#### Fordov KeyFree sustav otvaranja bez ključa s gumbom za pokretanje motora Ford Power

Pokrenite vozilo i zaključajte ili otključajte vrata, a da pritom uopće ne uzmete ključ u ruke. Jednostavno ponesite privjesak za ključ u džepu ili torbici.

#### Ford Easy Fuel nadopuna goriva bez poklopca

Nije potrebno dodirivati zaprljani poklopac za gorivo. Uz to, jedinstveni sustav zaštite sprječava slučajno ulijevanje pogrešne vrste goriva. (Standardno)



#### Mini podizna vrata

Ako u prtljažnik trebate staviti ili iz njega izvaditi manje predmete, otvorite mini podizna vrata – brže je i praktičnije. (Standardno)



#### Kamera za pomoć pri vožnji unatrag

Čim mjenjač postavite u stupanj prijenosa za vožnju unatrag, na zaslonu navigacijskog uređaja automatski se uključuje kamera s pregledom prepreka iza vozila. Posebni grafički prikaz za navođenje označava širinu i središnju liniju automobila temeljem kuta upravljanja čime se postiže sigurnije i jednostavnije manevriranje. (Dostupno samo sa SD navigacijskim sustavom)



Ford Kuga Trend donosi savršeni spoj dizajna, izvrsne kvalitete i voznih svojstava nenadmašnih u toj klasi, uz visoku razinu tehničke opremljenosti i karakteristika.

#### Značajke

- Ford Power gumb za pokretanje motora
- Sportski oblikovana prednja sjedala
- Mini podizna vrata
- Kožom obloženo kolo upravljača
- Ručni klima-uređaj
- Putno računalo
- Električno upravljana grijana zrcala na vratima s ugrađenim pokazivačem smjera
- Prednja svjetla za maglu
- Priključnica za prijenosni audio uređaj
- Automatsko zatvaranje prozora
- Daljinsko otključavanje vrata
- Vozačevo sjedalo s podesivom potporom za donji leđa
- Vozačevo sjedalo ručno podesivo po visini
- Prilagodljivi pokrov prtljažnog prostora
- Prednji i stražnji zračni jastuci zavjese
- 17" čelični naplatci
- ISOFIX priključak

#### Sportski oblikovana prednja sjedala

Pružaju izvrstan oslonac uz izuzetnu udobnost. (Standardno)

#### Prednja svjetla za maglu

Sa kromiranim ukrasnim prstenima. (Standardno)

#### Grijana zrcala na vratima s električnim upravljanjem

S ugrađenim pokazivačem smjera i pozicijskim svjetlom. (Standardno)

#### Ford Power gumb za pokretanje motora

Nije potreban ključ. Samo pritisnite i vozite.

#### Ručni klima-uređaj

Jednostavno upravljanje za brzo rashlađivanje. (Standardno)

#### Priključak za MP3

Izvodite glazbene brojeve izravno s vašeg MP3 playera preko stereo sustava u vašem Ford Kuga. (Standardno)





# Titanium



Sjednite za upravljač modela Ford Kuga Titanium i bit ćete se okruženi najsuvremenijim luksuzom i tehničkim inovacijama.

## Dodano modelu Trend

- Djelomično kožne obloge
- 17" alumijski naplatci
- Kožna obloga ručice mjenjača
- Automatski brisači osjetljivi na kišu
- Automatsko upravljanje prednjim svjetlima
- Retrovizor s automatskim prigušivanjem odbjeska
- Svjetla u prostoru za noge
- Tempomat
- Suvozačevo sjedalo s podesivom potporom za donji leđa
- Suvozačevo sjedalo ručno podesivo po visini

### Automatska prednja svjetla

Automatski se uključuju kad se smanji razina svjetla. (Standardno)



### Tempomat

Upravljanje dodiranjem prstiju. (Standardno)



### Brisači s osjetnicima za kišu

Automatski se uključuju kad sustav otkrije kapljice kiše. (Standardno)



### 17" alumijski naplatci

(Standardno)



### Kožna obloga ručice mjenjača

Dodir luksuza prilikom svake promjene stupnja prijenosa. (Standardno)



### Retrovizor s automatskim prigušivanjem odbjeska

Osjetnik otkriva prejaka svjetla na vozilu iza vas i prigušuje njihov odraz na osvrtnom zrcalu. (Standardno)





## Titanium S



Kombiniranjem naglašenog izgleda i stila s najnovijom tehnologijom i luksuzom, Ford Kuga Titanium S je pravo osvježenje.

### Dodano modelu Titanium

- 17" 5x2-kračni aluminijски naplatci
- Veliki stražnji usmjerivač zraka u boji karoserije
- Djelomična kožna presvlaka sjedala s dvostrukim šavovima i središnja ukrasna crna kožna traka
- Protheus Black detalji unutarne presvlake
- Projektorska prednja svjetla
- LED svjetla za vožnju danju

Napomena Bluetooth® naziv marke i logotipi vlasništvo su Bluetooth SIG, Inc. i svaka uporaba tih znakova u tvrtki Ford Motor Company Limited i pridruženim tvrtkama podliježe licenci.

LED svjetla za vožnju danju i projektorska prednja svjetla  
(Standardno)

Unutarnje presvlake s detaljima u crnoj boji  
(Standardno)

Radio/CD/SD navigacijski sustav  
Ima 7" dodirni zaslom u boji i Bluetooth® sa sustavom glasovnog upravljanja. (Opcija)

17" 5x2-kračni aluminijски naplatci  
(Standardno)

Djelomično kožna presvlaka sjedala  
S dvostrukim šavovima i ukrasnom kožnom trakom.  
(Standardno)

Veliki stražnji spojler  
Naglašava sportski izgled Ford Kuga-e.  
(Standardno)





# Individual



## Paketi Individual unutarnjih presvlaka

**Lijevo:** Airfield/djelomično kožne presvlake sjedala u boji Ebony (standardno); **U sredini lijevo:** Kožne presvlake sjedala u boji Ebony (opcija); **Dolje:** Kožne presvlake sjedala u boji Ivory (opcija).

**Napomena** Prikazana Ice White specijalna metalik boja nije uvijek dostupna

Ford Kuga Individual postavlja nova mjerila svojim izuzetnim stilom karoserije i visokom razinom majstorske izrade. Dostupna su kožna sjedala vrhunske kvalitete i obloge vrata što vaš automobil čini sasvim posebnim.

## Dodano modelu Titanium S

- 18" 5-kračni aluminijски naplatci
- Potpuni komplet za karoseriju (uključuje: prednje i stražnje odbojnike s donjim dijelom maske u boji karoserije, ugrađenu zaštitu podvozja od oštećenja srebrne boje; jedinstvenu cmu prednju rešetku sa srebrnim okvirom donje rešetke; produžetke blatobrana u boji karoserije; prednje i stražnje osjetnike za pomoć pri parkiranju)
- Podne prostirke Individual u boji Jet s naglascima u boji Ivory
- Aluminijске pločice prednjih pragova s logotipom "Individual"

- Komplet papučica s aluminijским pokrovom, uključujući pokrov odmorišta za stopalo (samo uz ručni prijenos)

## Paketi dodatne opreme Individual

- Izbor kožnih presvlaka sjedala u boji Ebony ili Ivory s odgovarajućim kožnim umetcima obloge vrata

## Dodatni luksuzni paket

- 19" Ford Individual 5-kračni aluminijски naplatci u boji Silver
- Krovne tračnice
- Zatamnjeno staklo za privatnost

**Napomena** 18" i 19" naplatci dostupni za model Ford Kuga dizajnirani su kako bi naglasili sportska svojstva automobila i čvršću upravljivost u usporedbi sa 17" naplaticima.



## Aluminijске pločice prednjih pragova s logotipom "Individual"

(Standardno)

## Prednje i stražnje Individual podne prostirke od bogatog velura

U boji Jet s naglascima u boji Ivory. (Standardno)

## Komplet aluminijških papučica

Komplet papučica s aluminijским pokrovom, uključujući pokrov odmorišta za stopalo. (Standardno samo uz ručni prijenos)

## Komplet za stiliziranje karoserije

Jedinstvena kolekcija za uređivanje karoserije uz čiju ćete se pomoć istaknuti u masi. (Standardno)

## Dodatni luksuzni paket

Pažljivo odabrani detalji omogućavaju vam stvoriti prostor upravo prema vašem ukusu. (Opcija)





## Trend

### Standardne značajke

- Ford Power gumb za pokretanje motora
- Sportski oblikovana prednja sjedala
- Mini podizna vrata
- Kožom obloženo kolo upravljača
- Ručni klima-uređaj
- Putno računalo
- Električno upravljana grijana zrcala na vratima s ugrađenim pokazivačem smjera
- Prednja svjetla za maglu
- Priključnica za prijenosni audio uređaj
- Automatsko zatvaranje prozora
- Daljinsko otključavanje vrata
- Vozačevo sjedalo s podesivom potporom za donji leđa
- Vozačevo sjedalo ručno podesivo po visini
- Prilagodljivi pokrov prtljažnog prostora
- Prednji i stražnji zračni jastuci zavjese
- 17" čelični naplatci
- ISOFIX priključak

### Motori

- **Benzinski**  
2.5 Duratec (200 KS)
- **Dizelski**  
2.0 Duratorq TDCi (140 KS) 4x2/4x4  
2.0 Duratorq TDCi (163 KS) 4x4

## Titanium

### Dodano modelu Trend:

- Djelomično kožne obloge
- 17" aluminijski naplatci
- Kožna obloga ručice mjenjača
- Automatski brisači osjetljivi na kišu
- Automatsko upravljanje prednjim svjetlima
- Retrovizor s automatskim prigušivanjem odblijeska
- Svjetla u prostoru za noge
- Tempomat
- Suvozačevo sjedalo s podesivom potporom za donji leđa
- Suvozačevo sjedalo ručno podesivo po visini

### Motori

- **Benzinski**  
2.5 Duratec (200 KS)
- **Dizelski**  
2.0 Duratorq TDCi (140 KS) 4x2/4x4  
2.0 Duratorq TDCi (163 KS) 4x4

## Titanium S

### Dodano modelu Titanium:

- 17" 5x2-kračni aluminijski naplatci
- Veliki stražnji usmjerivač zraka u boji karoserije
- Djelomična kožna presvlaka sjedala s dvostrukim šavovima i središnja ukrasna crna kožna traka
- Protheus Black detalji unutarje presvlake
- Projektorska prednja svjetla
- LED svjetla za vožnju danju

### Motori

- **Benzinski**  
2.5 Duratec (200 KS)
- **Dizelski**  
2.0 Duratorq TDCi (140 KS) 4x2/4x4  
2.0 Duratorq TDCi (163 KS) 4x4

## Individual

### Dodano modelu Titanium S

- 18" 5-kračni aluminijski naplatci
- Potpuni komplet za karoseriju
- Podne prostirke Individual u boji Jet s naglascima u boji Ivory
- Aluminijske pločice prednjih pragova s logotipom "Individual"
- Komplet papučica s aluminijskim pokrovom, uključujući pokrov odmorišta za stopalo (samo uz ručni prijenos)

### Motori

- **Benzinski**  
2.5 Duratec (200 KS)
- **Dizelski**  
2.0 Duratorq TDCi (140 KS) 4x2/4x4  
2.0 Duratorq TDCi (163 KS) 4x4



**Dizajn kotača**

Mi smo ponovno otkrili kotač – moglo bi se tako reći. Razvijeni su posebni novi stilovi koji još bolje naglašavaju snažni dizajn automobila Ford Kuga.

Dizajn kotača ljepotom i simetrijom kristalne strukture snježne pahuljice nadopunjuje vaš Ford Kuga.

**Naplatci**

**Napomena** 18" i 19" naplatci dostupni za model Ford Kuga dizajnirani su kako bi naglasili sportska svojstva automobila i čvršću upravljivost u usporedbi sa 17" naplaticima.

**Pločice pragova**

Ukrašene logotipom "KUGA", ove pločice pragova od nehrđajućeg čelika štite vaš automobil i nude dobrodošlicu, komplet za prednje pragove dostupan je s osvjetljenjem ili bez njega. (Opcija i dodatna oprema)

17" 7-kračni poklopac kotača (standardno na Trend)

17" 5x2-kračni aluminijski naplatak s gumama 235/55 (standardno na Titanium, opcija i dodatna oprema na Trend).

Dio broj 1504207.

17" 5x2-kračni aluminijski naplatak U dizajna s gumama 235/55 (opcija i dodatna oprema).

Dio broj 1706183.

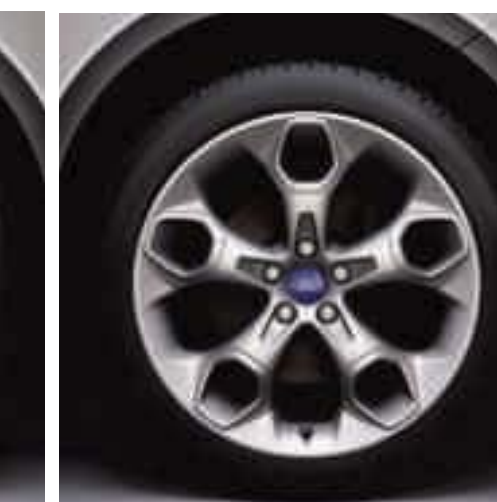
17" 5x2-kračni aluminijski naplatak s gumama 235/55 (standardno na Titanium S).

18" 5-kračni aluminijski naplatak s gumama 235/50 (standardno na Individual, opcija i dodatna oprema).

Dio broj 1552736.

19" 5-kračni aluminijski naplatak s gumama 235/45 (opcija i dodatna oprema).

Dio broj 1547571.





#### Sony audiosustav

Sony CD stereo radio s daljinskim audio upravljačem MP3 reprodukcijom. (Opcija)

#### Fordov sustav za ulaz bez ključa

Zaključava, otključava i pokreće Ford Kuga bez uobičajenog ključa. (Opcija)



Omiljena glazba uljepšat će svako vaše putovanje. Ford Kuga nudi široku paletu audio-sustava, neke i s ugrađenom navigacijom.

## Tehnologija



#### Radio/CD/premium SD navigacijski sustav sa 7" dodirnim zaslonom u boji i kamerom za pomoć pri vožnji unatrag

Vrhunski audio, navigacijski i informacijski sustav. Uključuje 7" dodirni zaslon u boji za upravljanje radio/CD, navigacijskim sustavom, automatskom elektroničkom regulacijom temperature za dvije zone (DEATC) i mobilnim telefonom.

Čim mjenjač postavite u stupanj prijenosa za vožnju unatrag, na zaslonu navigacijskog uređaja automatski se uključuje kamera s pregledom prepreka iza vozila. Posebni grafički prikaz za navođenje označava širinu i središnju liniju automobila temeljem kuta upravljanja čime se postiže sigurnije i jednostavnije manevriranje.

(Dostupan samo s DEATC klima-uređajem i grijanim prednjim sjedalima) (Opcija)

#### Ford 6000 radio/CD

Ovaj stereo radio/CD reproduktor ima funkciju kodiranja ključa za zaštitu od krađe, RDS EON, 24 programibilna kanala i šest zvučnika. Mogućnost daljinskog upravljanja pomoću tipke na lijevoj strani kola upravljača. Ima i pomoćni priključak za vanjske uređaje za reprodukciju glazbe. (Standardno)

#### Radio/CD/SD navigacijski sustav sa 7" dodirnim zaslonom u boji

Bluetooth® sa sustavom glasovnog upravljanja, USB priključnicom za vaš iPod® ili mobilni digitalni uređaj, podrškom za MP3, daljinskim upravljanjem zvukom i šest zvučnika. Navigacijski podaci na SD kartici i CD disku. (Opcija)

#### Komunikacijska konzola za mobilne navigacijske sustave

Prikladan način ugradnje 'plug-in and play' za odabrane navigacijske sustave. Ugrađuje se na A-stup, bez vidljivih žica. (Opcija i dodatna oprema) Kompatibilne navigacijske sustave možete nabaviti kod vašeg Ford dobavljača. (Dodatna oprema)

**Napomena** Bluetooth® naziv marke i logotipi vlasništvo su Bluetooth SIG, Inc. i svaka uporaba tih znakova u tvrtki Ford Motor Company Limited i pridruženim tvrtkama podliježe licenciji.

**Napomena** iPod je zaštitni znak tvrtke Apple Inc.



#### Bluetooth® strujanje zvuka

Ostavite vaš player u svom džepu, a Ford Kuga će vam ipak odsvirati vaše najdraže melodije. Izgovorom naziva odaberite izvođače, albume, zapise ili žanrove glazbe. Bez kabela ili preuzimanja o kojima morate voditi računa, jednostavno je – koristite samo ugrađeni Bluetooth® sustav glasovnog upravljanja. (Standardno na radio/CD/vrhunskom SD navigacijskom sustavu)



#### Dođite na svoje odredište brzo, sigurno i ekonomično

Kad se govori o navigaciji, nije važan samo pronalazak najkraćeg ili najbržeg puta do vašeg odredišta, vrlo je važna i ekološki najpovoljnija ruta na kojoj ćete potrošiti najmanje goriva. Sustav će vas upozoriti i na važeća ograničenja brzine da ne biste, nehotice, kršili propise i vozili prebrzo. (Standardno na radio/CD/vrhunskom SD navigacijskom sustavu)



**Thule "Expedition" nosač-košara**

Prilagodljiva platforma u obliku košare za razne vrste tereta. Izrađena od laganog i čvrstog aluminija. (Dodatna oprema)



Veliki prostor za prtljagu modela Ford Kuga može se dodatno povećati širokim rasponom dodatne opreme za prijevoz raznovrsnog tereta.

**Prijevoz****Britax Römer dječje sjedalo**

Dostupne su različite sjedalice za sve dobi djece - i s ISOFIX-om. Presvlaka sjedala može se skinuti i prati. (Dodatna oprema)

**Thule nosač za bicikl**

Posebno dizajniran za prijevoz modernih bicikala s okvirima promjera i do 80 mm. Uključuje i brave za zaštitu i sigurnost bicikala. (Dodatna oprema) Prikazano s novim Ford Lifestyle Collection brdskim biciklom.

**Thule nosač za skije i snowboard**

Nosač sa zaključavanjem za vašu vrijednu skijašku opremu. (Dodatna oprema)

**Poprečni nosači sa zaključavanjem**

Izrađeni od čvrstog aluminija, nosači su osnovica za sve dodatne priključke poput krovnih kutija, nosača bicikala, prečki za prijevoz skija i slično. (Dodatna oprema)

**Thule krovna kutija "Pacific"**

Dostupna u različitim veličinama. (Dodatna oprema)

**Aluminijski krovni nosači**

Za bolju prilagodljivost i stil. (Opcija i dodatna oprema)

**Vrhunska zaštita odbojnika**

Štitnik poput nehrđajućeg čelika štiti odbojnik od raznih ogrebotina zbog ukrcaja prtljage. Dostupna je i prozorna zaštitna folija. (Dodatna oprema)

**Kuka za vuču koja se može skinuti**

Dostupna i stalno ugrađena inačica. (Opcija i dodatna oprema)

**Podložak za prtljažnik**

Vrlo čvrsti podložak visine ruba od 100 mm, idealan za prijevoz vlažnih ili prljavih predmeta. (Dodatna oprema)

**Waeco hladnjak**

Visokoučinkoviti hladnjak kapaciteta 35 litara hladi najviše do 1°C. Ugrađena priključnica za izmjenično napajanje od 230V. (Dodatna oprema)

**Twinny prtljažni nosač za bicikl "Compact"**

Sigurno postavljanje dva bicikla (rastezanjem je moguć smještaj i za tri) s mehanizmom spuštanja za jednostavan pristup do prtljažnika. (Dodatna oprema)

**Thule "Ranger 90" preklopne krovne kutije**

Vodonepropusna mekana kutija jednostavna za ugradnju, ukrcavanje i iskrcavanje tereta. Preklapa se i postaje kompaktnom kad nije u uporabi. (Dodatna oprema)

**Thule nosač daske za jedrenje**

Razvili i isprobali surferi za surfere. Za jednu dasku za jedrenje i dva jarbola. (Dodatna oprema)



**Panoramski krov**

Donosi više svjetla i osjećaj još veće prostranosti u unutrašnjosti automobila. Uključuje dva sjenila za sunce i zaštitnu oblogu protiv infracrvenog zračenja. (Opcija)

**Luksuzne podne prostirke od velura**

Savršeno nadopunjuju unutrašnjost koju ste odabrali, s obrubom od nabuko kože i logotipom "KUGA" aluminijskog odsjaja. Podna prostirka na mjestu vozača učvršćena je protiv klizanja. (Opcija i dodatna oprema)

Dodajte završni dodir luksuza, udobnosti i praktičnosti iz raznolike ponude vrhunski dizajniranih dodataka.

**Osobna prilagodba****Sklopiva zrcala na vratima s električnim upravljanjem**

Zrcala na vratima mogu se uvući i tako spriječiti oštećenja tijekom parkiranja. Korisno je i za provlačenje kroz uske prolaze. Uključuju ugrađena pozicijska svjetla. (Opcija)

**Bluetooth® Glasovno upravljanje i USB priključnica za MP3**

Spaja se na središnju konzolu i nudi USB ulaz, pomoćnu AUX utičnicu i povezivanje MP3 uz Bluetooth® Glasovno upravljanje. Kad nije u uporabi može se spremiti u pretinac za odlaganje izvan znatiželjnih pogleda. (Opcija)

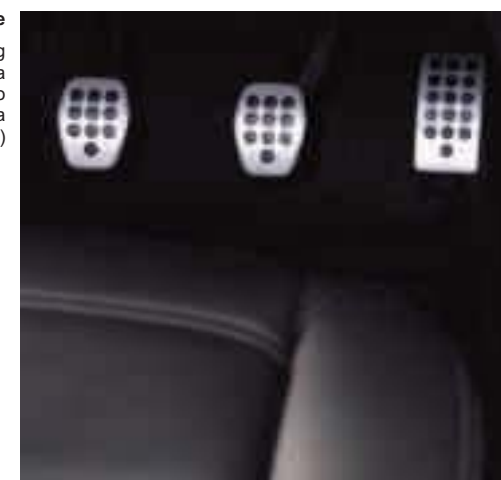
Napomena Bluetooth® naziv marke i logotipi vlasništvo su Bluetooth SIG, Inc. i svaka uporaba tih znakova u tvrtki Ford Motor Company Limited i pridruženim tvrtkama podliježe licenciji.

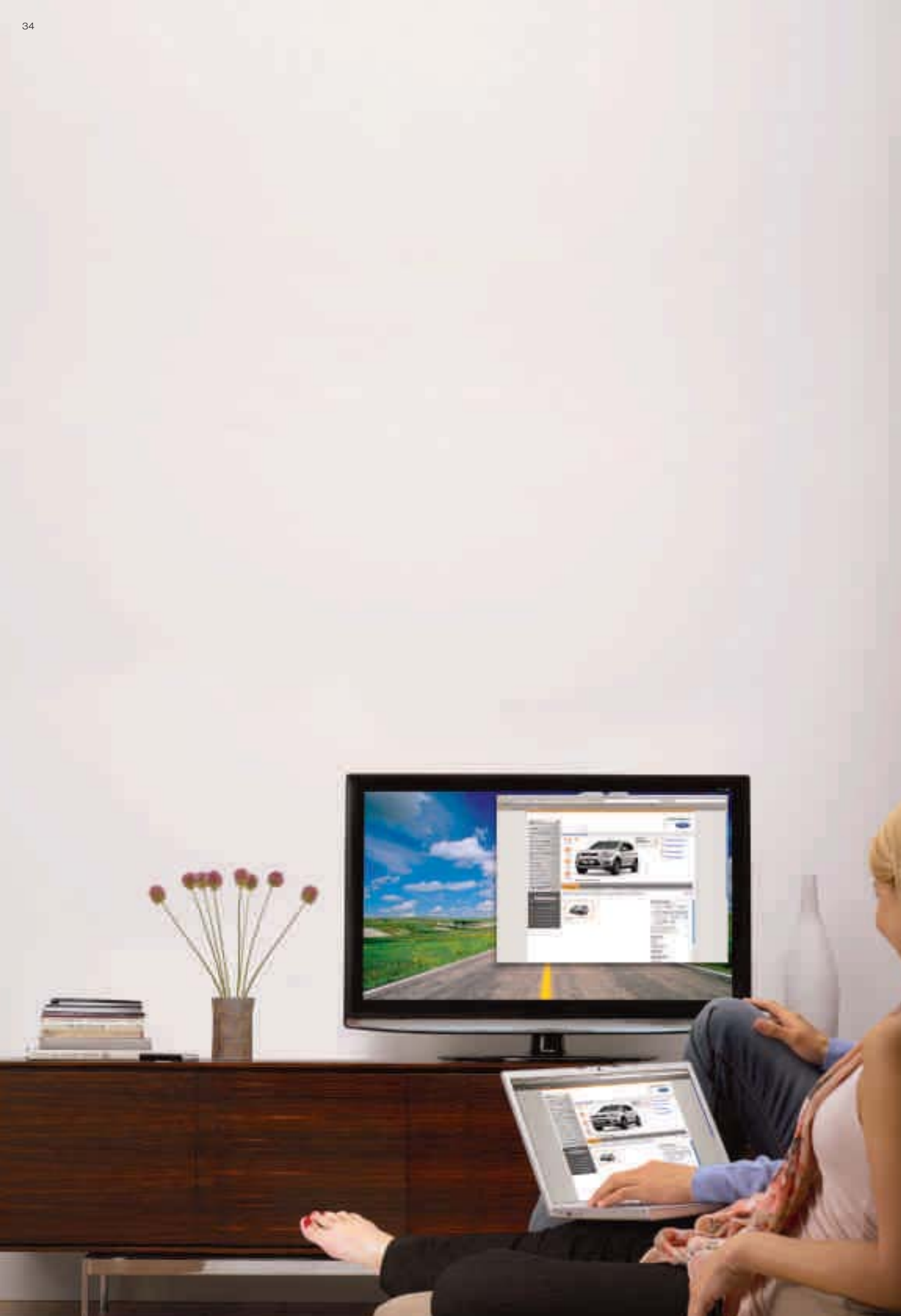
**Osjetnici za pomoć pri parkiranju**

Zvučno upozorenje pomaže vam procijeniti udaljenost između vašeg automobila i prepreke. (Opcije su prednji i stražnji ili samo stražnji komplet)

**Aluminijske papučice**

Dodajte Ford Kugi dašak sportskog izgleda. Komplet aluminijskih pokrova papučica s gumenim umetcima. (Samo uz ručni mjenjač, opcija i dodatna oprema)





## Vanjska oprema

|  | Trend | Titanium | Titanium S | Individual |
|--|-------|----------|------------|------------|
| <b>Obilježja dizajna</b>   |       |          |            |            |
| Retrovizori na vratima – kućište u boji karoserije, grijani, s ugrađenim pokazivačem smjera  | ●     | ●        | ●          | ●          |
| Retrovizori na vratima – kućište u boji karoserije, grijani, električno preklopiva i podesiva s ugrađenim pokazivačem smjera i pozicijskim svjetlom  | ○     | ○        | ○          | ○          |
| Prednja gornja rešetka – kromirani okvir   | ●     | ●        | ●          | ●          |
| Prednja donja rešetka – okvir u boji Moondust Silver   | ●     | ●        | ●          | ●          |
| Prednja svjetla za maglu   | ●     | ●        | ●          | ●          |
| Stražnje zatamnjeno staklo za privatnost   | ○     | ○        | ○          | ○          |
| Zeleno nijansirano staklo  | ●     | ●        | ●          | ●          |
| Zeleno nijansirano staklo (u kombinaciji sa zatamnjnim staklom za privatnost)  | ○/□   | ○/□      | ○/□        | ○/□        |
| Stražnji usmjerivač zraka – u boji karoserije  | ●     | ●        | -          | -          |
| Stražnji usmjerivač zraka – u boji karoserije, veliki  | ○     | ○        | ●          | ●          |
| Krovni nosači – aluminijska završna obrada   | ○/□   | ○/□      | ○/□        | ○/□        |
| Prednje i stražnje zavjesice protiv blata  | ○     | ○        | ○          | ○          |
| Fiksna kuka za vuču  | ○     | ○        | ○          | -          |
| Odvojiva kuka za vuču  | ○     | ○        | ○          | -          |
| <b>Naplatci</b>  |       |          |            |            |
| Čelični – 17"x7", 7-kračni poklopci naplataka, gume 235/55   | ●     | -        | -          | -          |
| Aluminijski – 17"x7½", dizajn 1, gume 235/55   | ○     | ●        | ○          | ○          |
| Aluminijski – 17"x7½", dizajn 2, gume 235/55   | ○     | ○        | ○          | ○          |
| Aluminijski – 18"x7½", 5-kračni, gume 235/50   | ○     | ○/□      | ○/□        | ●          |
| Aluminijski – 19"x8", 5x2-kračni, gume 235/45  | ○     | ○        | ○          | ○          |
| Komplet za popravak gume   | ●     | ●        | ●          | ●          |
| Rezervni – mali čelični  | ○     | ○        | ○          | ○          |
| Sigurnosne matice naplatka (samo aluminijski naplatci)   | ○     | ○        | ○          | ○          |
| Paket za uređivanje karoserije – Puni paket za uređivanje karoserije – Prednji i stražnji odbojnici s kutnim lukovima u boji karoserije i ugrađenom zaštitom od oštećivanja podvozja, jedinstvena prednja donja rešetka s okvirom donje rešetke u srebrnoj boji, proširenje luka blatobrana kotača u boji karoserije, jedinstveni bočni rubnici u boji karoserije, a ukrasni profili na bočnim stranama karoserije u srebrnoj boji, prednji i stražnji senzori za pomoć pri parkiranju | -     | -        | -          | ●          |
| <b>Obilježja udobnosti</b>   |       |          |            |            |
| Ford Easy Fuel sustav za nadopunu goriva bez poklopca  | ●     | ●        | ●          | ●          |
| LED svjetla za vožnju danju  | -     | -        | ●          | ●          |
| Prednja svjetla – automatsko uključivanje/isključivanje (uključuje automatske brisače sa senzorom za kišu i retrovizore s automatskim prigušenjem odblijeska svjetla) (ne uz svjetla za vožnju danju)  | ○/□   | ●        | ●          | ●          |
| Prednja svjetla – Bi-ksenonska, s automatskim namještanjem razine i mlaznicama za pranje   | ○     | ○        | ○          | ○          |
| Prednja svjetla – projektorska (HID blokada)   | -     | -        | ●          | ●          |
| Prednja svjetla – odgoda za osvjetljavanje prilaznog puta  | ●     | ●        | ●          | ●          |
| Prednja svjetla – mlaznice za pranje (standardno u kombinaciji s bi-ksenonskim prednjim svjetlima)   | ○     | ○        | ○          | ○          |
| Panoramski krov – fiksni (ne s električno upravljanim nagibnim/kliznim sunčanim krovom)  | ○     | ○        | ○          | ○          |
| Senzori za pomoć pri parkiranju – stražnji   | ○     | ○        | ○          | -          |
| Senzori za pomoć pri parkiranju – prednji i stražnji   | ○     | ○        | ○          | ●          |
| Perač/brisač stakla stražnjih podiznih vrata   | ●     | ●        | ●          | ●          |
| Brisači – standardni sa 6 brzina   | ●     | -        | -          | -          |
| Brisači – automatski sa senzorom za kišu (dio automatskih prednjih svjetla)  | □     | ●        | ●          | ●          |
| Vjetrobransko staklo – grijano sa grijanim mlaznicama perača   | ○     | ○        | ○          | ○          |
| Vjetrobransko staklo – sa svojstvom odbijanja sunčevog zračenja i topline  | ○     | ○        | ○          | ○          |
| Paket za vidljivost #8 – grijano vjetrobransko staklo i automatska prednja svjetla i brisači   | ○     | -        | -          | -          |
| Paket za vidljivost #9 – grijano vjetrobransko staklo, vjetrobransko staklo sa svojstvom odbijanja sunčevog zračenja i automatska prednja svjetla i brisači  | ○     | ○        | ○          | ○          |

## Vanjska oprema

|  | Trend | Titanium | Titanium S | Individual |
|--|-------|----------|------------|------------|
| <b>Opcijski paketi</b>   |       |          |            |            |
| Trend stilski paket 1 – uključuje krovne nosače svijetle završne obrade; zeleno nijansirano staklo zatamnjeno za privatnost; naplatke E – 17" aluminijske (7.5x17) – dizajn 2  | ○     | –        | –          | –          |
| Trend funkcionalni paket 1 – uključuje električno preklopive, podesive i grijane retrovizore s ugrađenim pokazivačima smjera i pozicijskim svjetlima; tempomat; prednje i stražnje senzore za pomoć pri parkiranju (sa zvučnim signalom)   | ○     | –        | –          | –          |
| Sezonski paket – uključuje panoramski krov, grijana sjedala za vozača i suvozača, automatsko upravljanje prednjim svjetlom, vjetrobransko staklo s toplinskom zaštitom, električno odleđivanje vjetrobranskog stakla   | ○     | –        | –          | –          |
| Trend Plus paket – uključuje automatsku elektroničku regulaciju temperature u dva područja Dual Zone EATC, paket za pušače, naplatke E – 17" aluminijske (7.5x17) – dizajn 2, krovne nosače – svijetla završna obrada, Sony Radio/CD, Bluetooth® bežični telefon i sustav glasovnog upravljanja, USB/iPod® priključak  | –     | ○        | ○          | ○          |
| Titanium X paket – uključuje panoramski krov, potpuno kožne obloge, naplatke F – 18" aluminijske (7.5x18) – dizajn 3, vjetrobransko staklo s toplinskom zaštitom, električno odleđivanje vjetrobranskog stakla, električno upravljano 6-smjerno podešavanje sjedala za vozača  | –     | ○        | ○          | ○          |
| Titanium stilski paket – krovni nosači – svijetla završna obrada, zeleno nijansirano staklo zatamnjeno za privatnost   | –     | ○        | ○          | ○          |
| Titanium Plus paket – uključuje prednje i stražnje senzore za pomoć pri parkiranju, paket za pušače, električno preklopive, podesive i grijane retrovizore s ugrađenim pokazivačima smjera i pozicijskim svjetlima, krovne nosače – svijetla završna obrada, električno odleđivanje vjetrobranskog stakla s grijanim mlaznicama perača vjetrobranskog stakla, Sony radio/CD, Bluetooth® bežični telefon i sustav glasovnog upravljanja, USB/iPod® priključak   | –     | ○        | ○          | ○          |
| Titanium Individual paket u boji Ice White/Ebony – uključuje kožne obloge Individual, 4-smjerna ručno podesiva sportska grijana prednja sjedala s osloncem za donji dio leđa, preklopivi stolić na naslonu sjedala, stražnji središnji naslon za ruke, stražnji središnji naslon za glavu, Individual prednje i stražnje podne prostirke od velura, prednje ploče pragova s logotipom Individual, krovne nosače – svijetla završna obrada, zeleno nijansirano staklo zatamnjeno za privatnost, naplatke L – 19" aluminijske (8.0x19) – dizajn 4, podne papučice s metalnom završnom obradom      | –     | –        | –          | ○          |
| Titanium Individual pakete u boji Panther Black/Ebony – uključuje kožne obloge Individual, 4-smjerna ručno podesiva sportska grijana prednja sjedala s osloncem za donji dio leđa, preklopivi stolić na naslonu sjedala, stražnji središnji naslon za ruke, stražnji središnji naslon za glavu, Individual prednje i stražnje podne prostirke od velura, prednje ploče pragova s logotipom Individual, krovne nosače – svijetla završna obrada, zeleno nijansirano staklo zatamnjeno za privatnost, naplatke L – 19" aluminijske (8.0x19) – dizajn 4, podne papučice s metalnom završnom obradom | –     | –        | –          | ○          |
| Titanium Individual paket u boji Panther Black/Beige – uključuje kožne obloge Individual, 4-smjerna ručno podesiva sportska grijana prednja sjedala s osloncem za donji dio leđa, preklopivi stolić na naslonu sjedala, stražnji središnji naslon za ruke, stražnji središnji naslon za glavu, Individual prednje i stražnje podne prostirke od velura, prednje ploče pragova s logotipom Individual, krovne nosače – svijetla završna obrada, zeleno nijansirano staklo zatamnjeno za privatnost, naplatke L – 19" aluminijske (8.0x19) – dizajn 4, podne papučice s metalnom završnom obradom  | –     | –        | –          | ○          |

● = Standardno, ○ = Opcija, po zasebnoj cijeni, □ = dio opcijskog paketa, po zasebnoj cijeni.

## Unutarnja oprema

|   | Trend | Titanium | Titanium S | Individual |
|---|-------|----------|------------|------------|
| <b>Obilježja dizajna</b>  |       |          |            |            |
| Ručica vrata – aluminijska  | ●     | ●        | ●          | ●          |
| Podne obloge – sprijeda, prostirke  | ○     | ●        | ●          | ●          |
| Podne obloge – sprijeda i straga, velur s aluminijskim amblemom 'Kuga' na prednjim prostirkama  | ○     | ○        | ○          | ○          |
| Obloga gornjeg dijela ručice mjenjača – koža sa srebrnim umetkom i aluminijskim prstenom  | ●     | –        | –          | –          |
| Obloga gornjeg dijela ručice mjenjača – koža sa crnim umetkom i aluminijskim prstenom   | –     | ●        | ●          | ●          |
| Pokrov papučica – aluminijski   | –     | –        | –          | ●          |
| Ploče praga – prednje, u boji Moondust Silver   | ●     | ●        | –          | –          |
| Ploče praga – prednje, aluminijske s aluminijskim logotipom 'Individual'  | –     | –        | –          | ●          |
| Ploče praga – prednje, brušeni nehrđajući čelik, osvijetljene s utisnutim logotipom 'Kuga'  | ○     | ○        | ○          | ○          |
| Upravljač – 4-kračni, omotan kožom sa srebrnim naglascima   | ●     | ●        | ●          | ●          |
| Stup upravljača – podesiv po visini i dubini  | ●     | ●        | ●          | ●          |
| <b>Audio and komunikacijski sustavi</b>   |       |          |            |            |
| Radio – paket za postavljanje radio uređaja   | ●     | ●        | ●          | ●          |
| Ford 6000 radio/CD – 6 zvučnika, daljinsko upravljanje zvukom, AUX priključak za vanjske glazbene uređaje   | ●     | ●        | ●          | ●          |
| Sony radio/CD – 8 vrhunskih zvučnika, daljinsko upravljanje zvukom, MP3 kompatibilan, AUX priključak za vanjske glazbene uređaje  | ○     | ○        | ○          | ○          |
| SD navigacijski sustav s radio/CD – 7" dodirni zaslon u boji, šest zvučnika, daljinsko upravljanje zvukom, AUX priključak za vanjske glazbene uređaje, priključak za SD memorijsku karticu za razmjenu podataka (glazba), navigacijski podaci na SD kartici i CD-u (samo s DEATC klima-uređajem)  | ○     | ○        | ○          | ○          |
| SD navigacijski sustav s radio/CD uređajem i sigurnosnom kamerom – 7" dodirni zaslon u boji, osam vrhunskih zvučnika, daljinsko upravljanje zvukom, MP3 kompatibilan, AUX priključak za vanjske glazbene uređaje, priključak za SD memorijsku karticu za razmjenu podataka (glazba), navigacijski podaci na SD kartici i CD-u; dodirni zaslon omogućava upravljanje radio/CD uređajem, navigacijskim sustavom, dvojnomo elektroničkom klimatizacijom i mobilnim telefonom (samo s DEATC klima-uređajem i grijanim prednjim sjedalima) | ○     | ○        | ○          | ○          |

## Unutarnja oprema

|  | Trend | Titanium | Titanium S | Individual |
|--|-------|----------|------------|------------|
| Bluetooth® telefon za korištenje bez uporabe ruku i sustav glasovnog upravljanja audio sustavom, klima-uređajem i mobilnim telefonom                                       | ○     | ○        | ○          | ○          |
| USB/iPod® priključak za povezivanje (samo sa Bluetooth® telefonom za korištenje bez uporabe ruku i sustavom glasovnog upravljanja)   | ○     | ○        | ○          | ○          |
| <b>Upravljanje klimatizacijom</b>  |       |          |            |            |
| Klimatizacija – ručno upravljanje  | ●     | –        | –          | –          |
| Klimatizacija – dvojna elektronička automatska regulacija temperature (DEATC)  | ○     | ●        | ●          | ●          |
| Grijač – pomoćni za parkirano vozilo pogonjen na gorivo  | ○     | ○        | ○          | ○          |
| Grijač – PTC (samo dizelski motori)  | ○     | ○        | ○          | ○          |
| <b>Udobnost i praktičnost</b>  |       |          |            |            |
| Ford Power tipka za pokretanje   | ●     | ●        | ●          | ●          |
| Tempomat   | ○/□   | ●        | ●          | ●          |
| Pokazivač promjene stupnja prijenosa (dostupno samo s dizel motorima)  | ●     | ●        | ●          | ●          |
| Utičnica za napajanje dodatne opreme (12V)   | ●     | ●        | ●          | ●          |
| Upaljač za cigarete (umjesto utičnice za napajanje od 12V) i pepeljara na držaču za čašu   | ○     | ○        | ○          | ○          |
| Središnja konzola – vrhunska izvedba, sa kliznim naslonom za ruku, dodatnom utičnicom za napajanje od 12V i velikim pretincem za odlaganje                                 | ●     | ●        | ●          | ●          |
| Pretvarač snage – 230V pulsno napajanje, ograničenje od 150W   | ○     | ○        | ○          | ○          |
| Svjetlo dobrodošlice – za suputnike sprijeda, iznad glave s postupnim prigušivanjem; ambijentalno osvjjetljenje  | ●     | ●        | ●          | ●          |
| Svjetlo dobrodošlice – u prostoru za noge  | –     | ●        | ●          | ●          |
| Svjetlo dobrodošlice – svjetlo za čitanje sprijeda i strage (nije dostupno s fiksnim panoramskim krovom)   | ●     | ●        | ●          | ●          |
| Sigurnosna kamera za pregled iza vozila (standardno s DVD navigacijskim sustavom)  | □     | □        | □          | □          |
| Retrovizor – automatsko prigušivanje odblijeska (uključeno s automatskim prednjim svjetlima ili paketima za vidljivost)  | □     | ●        | ●          | ●          |
| Džepovi za odlaganje – na naslonima prednjih sjedala   | ●     | ●        | ●          | ●          |
| Prostor za odlaganje – smješten na gornjem dijelu ploče s instrumentima  | ●     | ●        | ●          | ●          |
| Varijabilno prigušivanje rasvjete upravljačke ploče s instrumentima i zaslona radio uređaja  | ●     | ●        | ●          | ●          |
| Prozori – električno upravljani prednji i stražnji s funkcijom spuštanja/podizanja stakla jednim pritiskom na tipku na vozačevoj strani i otvaranje svih prozora           | ●     | ●        | ●          | ●          |
| <b>Sjedala</b>   |       |          |            |            |
| Prednja sjedala – sportska, obloga od tkanine  | ●     | –        | –          | –          |
| Prednja sjedala – sportska, djelomična kožna obloga  | –     | ●        | ●          | ●          |
| Prednja sjedala – sportska, kožna obloga   | ○     | ○/□      | ○/□        | –          |
| Prednja sjedala – sportska, kožna obloga 'Individual'  | –     | –        | –          | ○/□        |
| Prednja sjedala – ručno bočno podešavanje potpore za donji dio leđa vozačevog sjedala  | ●     | ●        | ●          | ●          |
| Prednja sjedala – ručno podešavanje visine i pomaka naprijed/nazad vozačevog sjedala   | ●     | ●        | ●          | ●          |
| Prednja sjedala – električno podešavanje visine i pomaka naprijed/nazad i nagiba naslona vozačeva sjedalo (dostupno samo uz kožna sjedala)                                 | ○/□   | ○/□      | ○/□        | ○/□        |
| Prednja sjedala – ručno podešavanje pomaka naprijed/nazad suvozačevog sjedala  | ●     | –        | –          | –          |
| Prednja sjedala – ručno podešavanje visine i pomaka naprijed/nazad suvozačevog sjedala (uključuje ručno namještanje potpore za donji dio leđa)                             | –     | ●        | ●          | ●          |
| Prednja sjedala – preklopni stolići na naslonu sjedala (samo za kožom obložena sjedala)  | □     | ○/□      | ○/□        | ○/□        |
| Prednja sjedala – grijani jastuk i naslon sjedala, s 5 različitih položaja   | □     | □        | □          | □          |
| Sjedala – obložena kožom (uključuje grijana prednja sjedala)   | ○     | ○        | ○          | ○          |
| Stražnje sjedalo – naslon i jastuk djeljiv u omjeru 60:40  | ●     | ●        | ●          | ●          |
| Stražnje sjedalo – preklopni središnji naslon za ruku s dva držača za čaše i pretinac za odlaganje s podiznim poklopcem (samo za model Trend sa sjedalima obloženim kožom) | □     | ●        | ●          | ●          |
| <b>Prtljažnik</b>  |       |          |            |            |
| Utičnica za napajanje dodatne opreme (12V) u prtljažnom prostoru   | ●     | ●        | ●          | ●          |
| Kuke za učvršćivanje   | ●     | ●        | ●          | ●          |
| Pokrov prtljažnika   | ●     | ●        | ●          | ●          |

● = Standardno, ○ = Opcija, po zasebnoj cijeni, □ = dio opcijskog paketa, po zasebnoj cijeni. Bluetooth® naziv i logotipi vlasništvo su tvrtke Bluetooth SIG, Inc. i Ford Motor Company Limited i pridružene tvrtke koriste ih u skladu s licencom. Ostale robne marke i robne nazive posjeduju njihovi vlasnici.

## Sigurnost i zaštita

|   | Trend | Titanium | Titanium S | Individual |
|---|-------|----------|------------|------------|
| <b>Sigurnost</b>  |       |          |            |            |
| Inteligentni zaštitni sustav (IPS)  | ●     | ●        | ●          | ●          |
| Kočnice protiv blokiranja kotača (ABS) s elektroničkom raspodjelom sile kočenja (EBD)   | ●     | ●        | ●          | ●          |
| Elektronički stabilizacijski program (ESP) s kontrolom proklizavanja (uključuje pomoć pri kočenju u nuždi (EBA))  | ●     | ●        | ●          | ●          |
| Elektronički stabilizacijski program (ESP) s kontrolom proklizavanja i funkcijom stabilnosti prikolice (uključuje pomoć pri kočenju u nuždi (EBA)) (standardno se isporučuje s kukom za vuču) | ○     | ○        | ○          | ○          |
| Svjetlo za upozorenje o opasnosti – automatsko uključivanje svih pokazivača smjera prilikom kočenja u nuždi   | ●     | ●        | ●          | ●          |
| Zračni jastuci – za vozača i suvozača*  | ●     | ●        | ●          | ●          |
| Zračni jastuci – prednji za slučaj bočnog sudara  | ●     | ●        | ●          | ●          |
| Zračni jastuci – prednji i stražnji zračni jastuci-zavjese  | ●     | ●        | ●          | ●          |
| Zračni jastuci – sklopka za deaktivaciju zračnog jastuka za suvozača (opcija se ugrađuje kod dobavljača)  | ○     | ○        | ○          | ○          |
| Sjedala – ISOFIX dodatci za ugradnju dječje sjedalice (samo sjedala uz vrata)   | ●     | ●        | ●          | ●          |
| Sustav otkrivanja ispuhivanja (DDS) (standardno u Republici Češkoj)   | ○     | ○        | ○          | ○          |
| <b>Zaštita</b>  |       |          |            |            |
| Daljinsko centralno dvostruko zaključavanje   | ●     | ●        | ●          | ●          |
| Perimetarski alarm  | ○     | ○        | ○          | ○          |
| Perimetarski i alarm za buku  | ○     | ○        | ○          | ○          |
| Ford sustav za ulazak bez ključa – sustav za ulazak u vozilo sasvim bez uporabe ruku  | ○     | ○        | ○          | ○          |

● = Standardno, ○ = Opcija, po zasebnoj cijeni. **\*Napomena: Nikad ne stavljajte dječju sjedalicu okrenutu prema nazad na sjedalo suvozača kad je Ford vozilo opremljeno aktivnim zračnim jastukom za suvozača. Najsigurnije mjesto za djecu je na stražnjem sjedalu, pravilno učvršćeno.**

## Specifikacije

|   | Trend | Titanium | Titanium S | Individual |
|---|-------|----------|------------|------------|
| <b>Upravljanje</b>  |       |          |            |            |
| Električno hidrauličko servo-upravljanje (EHPAS)                    | ●     | ●        | ●          | ●          |
| <b>Ovjes</b>  |       |          |            |            |
| Prednji – neovisni s MacPherson opružnim nogama i stabilizatorom    | ●     | ●        | ●          | ●          |
| Stražnji – neovisni Control Blade višepolužni sustav i stabilizator | ●     | ●        | ●          | ●          |
| Pametni 4WD sustav  | ●     | ●        | ●          | ●          |

● = Standardno.

## Tehnički podaci

| Podaci                  | Mjenjač | Po-gon | Maksimalna snaga KS (kW) | Okretni moment Nm (Nm uz kratko-trajno povećanje tlaka punjenja) | CO <sub>2</sub> emisije (g/km) <sup>98</sup> | Potrošnja goriva u l/100 km <sup>99</sup> |                      |             | Učinkovitost <sup>a</sup> |                |                  |
|-------------------------|---------|--------|--------------------------|--|--|---|----------------------|-------------|---------------------------|----------------|------------------|
|                         |         |        |                          |  |  | gradska vožnja                            | izvan-gradska vožnja | kombinirano | Maks. brzina (km/h)       | 0-100 km/h (s) | 50-100 km/h* (s) |
| 2.5 Duratec             | M6      | 4x4    | 200 (147)                | 320  | 234  | 13.9                                      | 7.6                  | 9.9         | 210                       | 8.2            | 7.9              |
| 2.5 Duratec             | A5      | 4x4    | 200 (147)                | 320  | 244  | 14.6                                      | 7.8                  | 10.3        | 205                       | 8.8            | n/d              |
| 2.0 Duratorq TDCi (DPF) | M6      | 4x2    | 140 (103)*               | 320  | 154  | 7.5                                       | 5.0                  | 5.9         | 186                       | 10.1           | 8.2              |
| 2.0 Duratorq TDCi (DPF) | M6      | 4x4    | 140 (103)*               | 320  | 159  | 7.6                                       | 5.1                  | 6.0         | 184                       | 10.4           | 8.7              |
| 2.0 Duratorq TDCi (DPF) | A6      | 4x4    | 140 (103)*               | 320  | 179  | 8.5                                       | 5.8                  | 6.8         | 183                       | 10.6           | n/d              |
| 2.0 Duratorq TDCi (DPF) | M6      | 4x4    | 163 (120)                | 340  | 159  | 7.6                                       | 5.1                  | 6.0         | 195                       | 9.5            | 8.1              |
| 2.0 Duratorq TDCi (DPF) | A6      | 4x4    | 163 (120)                | 340  | 179  | 8.5                                       | 5.8                  | 6.8         | 193                       | 9.7            | n/d              |

\*U 4. stupnju prijenosa. <sup>a</sup>Podaci Fordovog ispitivanja. <sup>98</sup>Navedeni podaci o emisiji CO<sub>2</sub> u g/km i potrošnji goriva u l/100 km mjereni su u skladu sa 80/1268/EEC i dodacima. <sup>99</sup>Ford PowerShift automatski mjenjač. Ispitni podaci emisija CO<sub>2</sub> i potrošnje goriva prikazani tablicom ne izražavaju niti ne pretpostavljaju bilo kakvo jamstvo emisija ili potrošnje goriva automobila navedene klase vozila. Svi podaci temelje se na ispitivanjima provedenim na vozilima s osnovnom razinom opreme i sa standardnim naplaticima i gumama; opcionalni ili dodatni naplatci i gume mogu imati učinak na emisije i potrošnju goriva vozila. **Napomena** Sva vozila imaju ručni mjenjač sa 6 stupnjeva prijenosa. Svi motori podliježu EU normi o čistoći ispuha V. **DPF** = Filtar čestica u dizel gorivu. Navedena ograničenja za vuču predstavljaju maksimalnu sposobnost vuče vozila uz maksimalnu dozvoljenu masu vozila s mogućnošću kretanja na uzbrdici od 12 posto u razini mora. Učinkovitost i ušteda goriva svih modela su smanjeni kad se vozilo koristi za vuču.

## Dimenzije

|  |           |
|--|-----------|
| Sveukupna duljina (mm)   | 4443      |
| Sveukupna širina sa/bez retrovizora (mm)   | 2128/1842 |
| Sveukupna visina (prazan) (sa krovnim nosačima) (mm)                                       | 1710      |
| Promjer kruga potpunog okreta – od rubinka do rubnika (m)                                  | 11,5      |
| <b>Kapacitet (litara)<sup>a</sup></b>  |           |
| S 5-sjedala (nakrcan do poklopca prtljažnog prostora) (s malim rezervnim čeličnim kotačem) | 360       |
| S 5-sjedala (nakrcan do poklopca prtljažnika) (s kompletom za popravak gume)               | 410*      |
| Sa 2-sjedala (nakrcan do krova) (s malim rezervnim čeličnim kotačem)                       | 1355      |
| Sa 2-sjedala (nakrcan do krova) (s kompletom za popravak gume)                             | 1405      |
| <b>Kapacitet spremnika za gorivo (litara)</b>  |           |
| Benzin   | 66        |
| Dizel  | 66        |

<sup>a</sup>Mjereno u skladu s ISO 3832. Dimenzije mogu varirati ovisno o modelu i ugrađenoj opremi. \*Uključuje 68 litara ispod ukrcajnog poda teretnog prostora.

## Boje i obloge

| Model  | Trend                              | Titanium                  | Titanium S                | Individual                |                       |                           |                       |  |  |
|--|------------------------------------|---------------------------|---------------------------|---------------------------|-----------------------|---------------------------|-----------------------|--|--|
| <b>Obloga i boja prednjeg dijela sjedala</b> | Tkanina Rack u boji Generic Silver | Napoli koža u boji Ebony* | Airfield/ koža djelomično | Napoli koža u boji Ebony* | Airfield u boji Ebony | Napoli koža u boji Ebony* | Airfield u boji Ebony | Koža u boji Ivory sa cijevima u boji Ivory | Koža u boji Ivory sa cijevima u boji Ebony |
| <b>Obloga i boja bočnog jastuka sjedala</b>  | Tkanina Gecko u boji Anthracite    | Napoli koža u boji Ebony* | Napoli koža u boji Ebony* | Napoli koža u boji Ebony* | Napoli u boji Ebony   | Napoli koža u boji Ebony* | Napoli u boji Ebony   | Bond u boji Ebony                          | Bond u boji Ebony                          |
| <b>Boja pruge naslona sjedala</b>            | Metal Grey                         | –                         | Generic Silver            | –                         | Napoli u boji Ebony   | –                         | Napoli u boji Ebony   | n/d  | n/d  |
| <b>Boja ručke vrata</b>                      | Antimon                            | Generic Orange            | Pontos                    | Pontos                    | Proteus               | Pontos                    | Proteus               | Pianto White                               | Pianto Dark Grey                           |
| <b>Boja okvira mjenjača</b>                  | Triton Silver                      | Triton Silver             | Triton Silver             | Triton Silver             | Proteus               | Triton Silver             | Proteus               | Triton Silver                              | Triton Silver                              |
| <b>Boja H okvira</b>                         | Antimon                            | Generic Orange            | Pontos                    | Pontos                    | Proteus               | Pontos                    | Proteus               | Pianto White                               | Pianto Dark Grey                           |

## Obične boje karoserije

|              |   |   |   |   |   |   |   |   |   |
|--------------|---|---|---|---|---|---|---|---|---|
| Frozen White | ● | ○ | ● | ○ | ● | ○ | ● | – | – |
| Blazer Blue  | ● | ○ | ● | ○ | ● | ○ | ● | – | ○ |

## Metalik boje karoserije\*

|                 |   |   |   |   |   |   |   |   |   |
|-----------------|---|---|---|---|---|---|---|---|---|
| Dark Micastone  | ○ | ○ | ○ | ○ | ○ | ○ | ○ | ○ | ○ |
| Lunar Sky       | ○ | ○ | ○ | ○ | ○ | ○ | ○ | ○ | ○ |
| Mars Red        | ○ | – | ○ | ○ | ○ | ○ | ○ | ○ | ○ |
| Midnight Sky    | ○ | ○ | ○ | ○ | ○ | ○ | ○ | ○ | ○ |
| Moondust Silver | ○ | ○ | ○ | ○ | ○ | ○ | ○ | ○ | ○ |
| Panther Black   | ○ | ○ | ○ | ○ | ○ | ○ | ○ | ○ | ○ |

● = Standardno, ○ = Opcija, po zasebnoj cijeni.

\*Sve metalik boje karoserije i kožne obloge su dodatna mogućnost po zasebnoj cijeni.

## Boja i presvlake



**Frozen White**  
Obična boja karoserije



**Blazer Blue**  
Obična boja karoserije



**Dark Micastone**  
Metalik boja karoserije\*



**Moondust Silver**  
Metalik boja karoserije\*



**Lunar Sky**  
Metalik boja karoserije\*



**Mars Red**  
Metalik boja karoserije\*



**Midnight Sky**  
Metalik boja karoserije\*



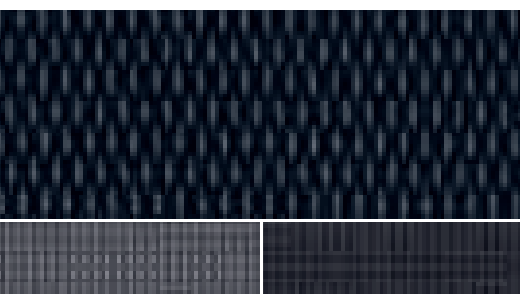
**Panther Black**  
Metalik boja karoserije\*



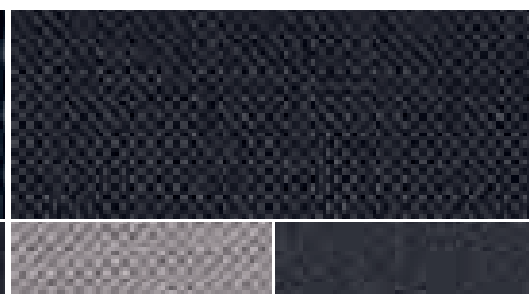
**Ice White**  
Specijalna metalik boja karoserije\*

Ford Kuga pokriven je Fordovim 12 godišnjim jamstvom na prohrđavanje od datuma prve registracije vozila. Prema uvjetima i odredbama.  
**Napomena** Slike automobila služe samo kao ilustracija boja karoserije i možda ne prikazuju trenutnu specifikaciju. Boje i presvlake tiskane u ovoj brošuri mogu se razlikovati od stvarnih boja zbog ograničenja u korištenim postupcima tiskanja.

\*Metalik boje karoserije i kožne presvlake su opcije uz nadoplatu. Ford Individual potpuno kožne presvlake dostupne su samo na Individual seriji, uz nadoplatu.



**Trend**  
Prednji dio sjedala: Tkanina Rack u boji Generic Silver  
Pruga: Tkanina Gecko u boji Metal Grey  
Bočni jastuk: Tkanina Gecko u boji Anthracite



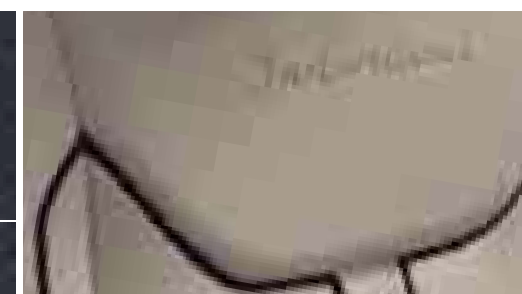
**Titanium**  
Prednji dio sjedala: Tkanina Airfield u boji Ebony  
Pruga: Tkanina Airfield u boji Generic Silver  
Bočni jastuk: Napoli koža u boji Ebony



**Titanium S/Individual**  
Prednji dio sjedala: Tkanina Airfield u boji Ebony  
Pruga: Napoli koža u boji Ebony  
Bočni jastuk: Napoli koža u boji Ebony



**Trend/Titanium/Titanium S (Opcija)**  
Prednji dio sjedala: Napoli koža\* u boji Ebony  
Bočni jastuk: Napoli koža\* u boji Ebony  
(Nije dostupno uz model Trend u boji Mars Red)



**Individual**  
Ford Kuga Individual paket za uređivanje unutrašnjosti u boji Ivory s naglascima u boji Ebony\* (Opcija).  
(Nije dostupno uz boju Blazer Blue)



**Individual**  
Oprema za uređivanje unutrašnjosti Ford Kuga Individual u boji Ebony s naglascima u boji Light Ivory.\* (Opcija)  
(Nije dostupno uz boju Blazer Blue, Frozen White ili Ice White)



MY 2012 EDM HR

**Ilustracije, opisi i specifikacije.** Svi podaci u ovom katalogu bili su točni u vrijeme tiskanja. Poslovna politika Forda temelji se na koncepciji kontinuiranog razvoja proizvoda. Pridržano je pravo izmjene specifikacija, boja i cijena modela i opreme, koji su prikazani i opisani u ovoj brošuri, bez prethodne obavijesti. Najnovije informacije uvijek potražite kod zastupnika tvrtke Ford. **Dodatna oprema.** Značajke u ovoj brošuri opisane kao "Opcija", "Dodatna oprema/komplet" i sl. ne ulaze u osnovnu cijenu vozila i posebno se naplaćuju, osim ako izričito nije drukčije navedeno. Svi modeli i kombinacije boja ne moraju biti dostupni na svim tržištima. **Napomena.** Neke od slika vozila u ovoj brošuri su pred-proizvodni modeli i/ili su računalno generirane, stoga se dizajn/značajke u konačnoj inačici mogu razlikovati u različitim pojedinostima. Nadalje, neke prikazane značajke na vozilima mogu biti dodatne. **Napomena.** Ova brošura sadrži i originalnu Fordovu dodatnu opremu kao i širok raspon pažljivo odabranih proizvoda naših dobavljača, koji su navedeni sa svojim zaštitnim nazivima. Sve proizvodi sa zaštitnim znakom dobavljača podliježu jamstvenim uvjetima pripadajućeg dobavljača i Ford za njih ne preuzima odgovornost. **Napomena.** Bluetooth® oznaka i logotipi u vlasništvu su tvrtke Bluetooth SIG, Inc. i svaka uporaba tih znakova od strane Ford Motor Company je licencirana. Ostali robni žigovi i trgovačke marke u vlasništvu su pripadajućih vlasnika.

Ovo međunarodno izdanje kataloga namijenjeno je samo općoj informativnoj svrsi. Navedene specifikacije ne odnose se ni na jedno tržište. Ilustracije i tekst mogu sadržavati poveznice na modele, značajke ili uvjete koji nisu dostupni na nekim geografskim područjima, bilo kao dio standardne ili dodatne opreme. Osim toga, neke dostupne značajke ne moraju biti prikazane. Iz tog razloga, informacije o najnovijim specifikacijama i važećim cijenama zatražite od Fordovog zastupnika.



**Alergološki ispitana unutrašnjost** Svi materijali korišteni u proizvodnji unutrašnjosti ovog vozila ispunjavaju stroge zahtjeve TÜV TOXPROOF kriterija za unutrašnjost vozila koje je utvrdio institut TÜV Produkt und Umwelt GmbH i namijenjeni su za smanjenje opasnosti od alergijskih reakcija. Uz zatvorena vrata i prozore, materijali u unutrašnjosti vozila, zajedno s ugrađenim filtrom za pelud, štite putnike od većine alergena iz vanjskog zraka. Na visokim temperaturama preporučena je dodatna uporaba klima-uređaja.



Kada vam ova brošura više neće trebati, molimo reciklirajte ju.

Izdavač Ford Motor Company Limited,  
Brentwood, Essex, Engleska.  
Registrirano u Engleskoj, br. 235446.  
BJN 307836.  
PN 179505/0811/0.3m/EDM hr  
Kolovoz 2011.  
© Ford Motor Company Limited.